



Torna all'indice del catalogo

Visita il sito kunzigroup.com



WOLL





Cosa fa un top chef che sogna le pentole perfette? Le sviluppa lui stesso! Norbert Woll ha iniziato a vendere pentole nel 1974 e ha fondato Norbert WOLL GmbH nel 1979. Nel 1983 WOLL ha presentato le sue prime pentole, realizzate con l'originale metodo di fusione a mano "Made in Germany", e 40 anni dopo sono ancora prodotti unici in termini di qualità e di risultati di cottura. Oggi, i prodotti WOLL sono considerati il top di gamma grazie ai rivestimenti antiaderenti di qualità e di lunga durata e al design raffinato che garantisce i migliori risultati di cottura. WOLL sta continuando il percorso di grande successo che ha intrapreso fin dalla fondazione dell'azienda, non solo dal punto di vista del prodotto, ma anche nelle sue attività di vendita in tutto il mondo. Il marchio WOLL non è solo ben affermato sul mercato tedesco, ma anche in tutti i mercati internazionali, assicurando un successo costante grazie al suo eccellente posizionamento. WOLL porta ispirazione e innovazione a tutti gli amanti del buon cibo e del buon mangiare, ovunque nel mondo.

Distribuito in Italia da:

 **KÜNZI**
PROUD. FAMILY. COMPANY. Since 1936



MANIFATTURA E ALTA TECNOLOGIA MADE IN GERMANY

I prodotti Woll sono unici. Perché? Perché alla Woll ogni dettaglio, ogni passo e ogni processo è costantemente ottimizzato. Questo inizia con l'estrazione di risorse sostenibili e porta a nuove idee per il design, la funzione e l'affidabilità. Inoltre, c'è il costante sviluppo di materiali e rivestimenti migliori e una produzione al massimo livello tecnologico, nel cuore della Germania. Il risultato: innovazioni in serie e pentole smart con una qualità incomparabile. **Garanzia:** 25 anni sulla planarità della base, 3 anni sul rivestimento antiaderente.



STRUTTURA DELL'IMPERMEABILIZZAZIONE



1. Corpo in alluminio pressofuso. Attraverso una speciale tecnologia il processo di lavorazione garantisce l'assenza della formazione di bolle d'aria. **2.** La sabbiatura aumenta la superficie di 15 volte e assicura così la migliore tenuta per gli strati successivi. **3.** Lo strato di base particolarmente duro e resistente al taglio: cristalli di titanio o di diamante sono applicati all'alluminio con un getto di plasma a 20.000°C. **4.** L'esclusivo strato protettivo contro la corrosione causata dai cibi acidi. **5.** Strato che fornisce eccellenti proprietà antiaderenti. **6.** Lo strato superiore appositamente sviluppato è rinforzato con particelle di ceramica, zaffiro o diamante per garantire la conduzione ottimale del calore e la resistenza.



VANTAGGI DEL MANICO RIMOVIBILE

- Si adatta facilmente al forno, al lavandino o alla lavastoviglie
- Risparmia spazio nella credenza della cucina
- Riduce il pericolo per i bambini quando il manico viene rimosso durante la cottura
- Meccanismo brevettato
- Attacco solido e resistente fuso in un unico pezzo
- Garantito per adattarsi perfettamente ogni volta
- Particolarmente facile da pulire (soddisfa i requisiti di igiene del settore della ristorazione)

VANTAGGI DI UN TEGAME WOLL

- Processo di fusione a mano senza stress, nessuna deformazione del corpo della pentola
- Rivestimento antiaderente unico
- Alta resistenza all'abrasione e ai graffi
- Il calore è distribuito su tutta la superficie senza formare punti caldi
- Assorbimento del calore rapido ed efficiente e conduttività ottimale del calore
- Migliori proprietà di cottura e frittura
- Processi di produzione ecologici e di alta qualità "Made in Germany"
- Prodotti pratici, innovativi e funzionali
- Varietà di assortimento



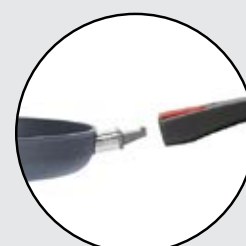
SICURO



COMODO SALVASPAZIO



FACILE PULIZIA



SEMPLICE E PRATICO





Stampo per pane
WLL WB03

- Dimensioni: 30 cm



4 054359 036650

Stampo per pane
WLL WB04

- Dimensioni: 30 cm



4 054359 036667



Stampo rettangolare
WLL WB01

- Dimensioni: 33 x 23 cm



4 054359 036636

Stampo rettangolare
WLL WB02

- Dimensioni: 38 x 26 cm



4 054359 036643



Stampo quadrato
WLL WB09

- Dimensioni: 28 x 28 cm



4 054359 036698



Teglia per biscotti
WLL WB06

- Dimensioni: 33 x 23 cm



4 054359 036681

Stampo per pane

WLL WB ..

Stampo per pane in cassetta in acciaio, composto da una superficie antiaderente a doppio strato con polvere di diamante. I due manici all'estremità con prese in silicone sono resistenti al calore e garantiscono una presa sicura.

- Stampo con apertura a cerniera
- Resistente in forno fino a 230°C
- Lavabile in lavastoviglie
- Disponibile in 2 dimensioni diverse
- Garanzia 10 anni



Stampo rettangolare

WLL WB ..

Stampo rettangolare in acciaio, composto da una superficie antiaderente a doppio strato con polvere di diamante. I due manici all'estremità con prese in silicone sono resistenti al calore e garantiscono una presa sicura.

- Stampo con apertura a cerniera
- Resistente in forno fino a 230°C
- Lavabile in lavastoviglie
- Disponibile in 2 dimensioni diverse
- Garanzia 10 anni

Stampo quadrato

WLL WB09

Stampo quadrato in acciaio, composto da una superficie antiaderente a doppio strato con polvere di diamante. I due manici all'estremità con prese in silicone sono resistenti al calore e garantiscono una presa sicura.

- Stampo con apertura a cerniera
- Resistente in forno fino a 230°C
- Lavabile in lavastoviglie
- Dimensioni: 28 x 28 cm
- Garanzia 10 anni



Teglia per biscotti

WLL WB06

Teglia rettangolare in acciaio, composta da una superficie antiaderente a doppio strato con polvere di diamante. I due manici all'estremità con prese in silicone sono resistenti al calore e garantiscono una presa sicura.

- Stampo con apertura a cerniera
- Resistente in forno fino a 230°C
- Lavabile in lavastoviglie
- Dimensioni: 33 x 23 cm
- Garanzia 10 anni





Teglia per muffin

WLL WB05

- Dimensioni: per 12 muffin



Stampo per quiche

WLL WB21

- Dimensioni: Ø 26 cm



Teglia per muffin

WLL WB05

Teglia rettangolare per muffin in acciaio, composta da una superficie antiaderente a doppio strato con polvere di diamante. I due manici all'estremità con prese in silicone sono resistenti al calore e garantiscono una presa sicura.

- Stampo con apertura a cerniera
- Resistente in forno fino a 230°C
- Lavabile in lavastoviglie
- Dimensioni: per 12 muffin
- Garanzia 10 anni



Stampo per quiche

WLL WB21

Stampo tondo in acciaio, composto da una superficie antiaderente a doppio strato con polvere di diamante. I due manici all'estremità con prese in silicone sono resistenti al calore e garantiscono una presa sicura.

- Stampo con apertura a cerniera
- Resistente in forno fino a 230°C
- Lavabile in lavastoviglie
- Dimensioni: Ø 26 cm
- Garanzia 10 anni





Stampo a cerniera
WLL WB14

- Dimensioni: Ø 20 x 7 cm



4 054359 036704

Stampo a cerniera
WLL WB16

- Dimensioni: Ø 26 x 7 cm



4 054359 036726

Stampo a cerniera
WLL WB15

- Dimensioni: Ø 24 x 7 cm



4 054359 036711

Stampo a cerniera
WLL WB17

- Dimensioni: Ø 14 x 7 cm



4 054359 036735

Stampo a cerniera
WLL WB..

Stampo tondo in acciaio, composto da una superficie antiaderente a doppio strato con polvere di diamante. I due manici all'estremità con prese in silicone sono resistenti al calore e garantiscono una presa sicura.

- Stampo con apertura a cerniera
- Resistente in forno fino a 230°C
- Lavabile in lavastoviglie
- Disponibile in 4 dimensioni diverse
- Garanzia 10 anni





Set tre pirofile da forno
WLL WB-SET004



Quasi nessun utensile da cucina può essere così versatile come le pirofile "Roast it!": dal salato al dolce, dal forno alla tavola. Sono resistenti al calore fino a 260 °C e le loro pareti spesse e il fondo in acciaio alluminato resistente alla corrosione garantiscono risultati di cottura uniformi e un'eccellente doratura. Allo stesso tempo, trattengono il calore e contribuiscono a mantenere caldi i cibi a tavola. Grazie al rivestimento antiaderente in ceramica privo di PFAS, il lavaggio sarà ancora più semplice e veloce.

Set tre pirofile da forno
WLL WB-SET004

Set pirofile da forno "Roast-it!" per arrostitire, cuocere e servire. Con dimensioni di 38 x 30 x 8 cm, 30 x 24 x 6,5 cm e 23 x 18 x 5 cm, il set è perfetto per ogni occasione culinaria, che si tratti di un arrosto succulento, di deliziose verdure arrosto o di un dolce appena sfornato. Grazie ai materiali di alta qualità e al design ben studiato caratterizzato da pareti spesse e base robusta per una distribuzione uniforme del calore, i risultati eccezionali sono garantiti.

- Materiale: acciaio e alluminio resistente alla corrosione
- Rivestimento antiaderente in ceramica privo di PFAS
- Engineering Made in Germany
- Resistente al calore fino a 260°C
- Lavabili in lavastoviglie





Diamond Lite Padella Bassa

WLL 1520DPI

- Dimensioni: Ø 20 cm
- Manico rimovibile



Diamond Lite Padella Bassa

WLL 1524DPI

- Dimensioni: Ø 24 cm
- Manico rimovibile



Diamond Lite Padella Bassa

WLL 1526DPI

- Dimensioni: Ø 26 cm
- Manico rimovibile



Diamond Lite Padella Bassa

WLL 1528DPI

- Dimensioni: Ø 28 cm
- Manico rimovibile



Diamond Lite Padella Bassa

WLL 1532DPI

- Dimensioni: Ø 32 cm
- Manico rimovibile



Set Padelle Diamond Lite

WLL PAC02DLI

- Dimensioni: Ø 24 e 28 cm
- Manico rimovibile



La Diamond LITE è una serie fusa a mano con manico rimovibile. Leggera ma robusta, con rivestimento diamantato a 5 strati. Tutti i prodotti sono fusi individualmente a mano con una raffinata lega di alluminio, non stressata e senza bolle d'aria. La superficie è estremamente resistente al taglio in quanto trattata con un rivestimento antiaderente unico, affidabile e collaudato che permette una cottura salutare senza grassi aggiunti e ricca di vitamine.

Diamond Lite Padella Bassa

WLL 15 ..

Padella bassa antiaderente in alluminio fuso forgiato a mano con bordo rinforzato, adatta a tutti i tipi di cucine. La base termica di circa 6 mm di spessore permette un ottimo accumulo di calore senza deformarsi al contatto con alte temperature.

- Manico rimovibile comodo e sicuro
- Rivestimento diamantato a 5 strati
- Made in Germany
- Corpo resistente in forno fino a 250°C
- Lavabile in lavastoviglie
- Disponibile in 5 dimensioni diverse

Set Padelle Diamond Lite

WLL PAC02DLI

Set di due padelle basse antiaderenti in alluminio fuso forgiato a mano con bordo rinforzato, adatte a tutti i tipi di cucine. La base termica di circa 6 mm di spessore permette un ottimo accumulo di calore senza deformarsi al contatto con alte temperature.

- Manico rimovibile comodo e sicuro
- Rivestimento diamantato a 5 strati
- Made in Germany
- Corpo resistente in forno fino a 250°C
- Lavabile in lavastoviglie
- Dimensioni: Ø 24 e 28 cm





Diamond Lite Padella Alta

WLL 1724DPI

- Dimensioni: Ø 24 x 7 cm
- Capacità: 2,5 L
- Manico rimovibile



4 032525 172463

Diamond Lite Padella Alta

WLL 1726DPI

- Dimensioni: Ø 26 x 7 cm
- Capacità: 3 L
- Manico rimovibile



4 054359 033697

Diamond Lite Padella Alta

WLL 1728DPI

- Dimensioni: Ø 28 x 7 cm
- Capacità: 3,5 L
- Manico rimovibile



4 032525 172869

Diamond Lite Padella Alta

WLL 1732DPI

- Dimensioni: Ø 32 x 7 cm
- Capacità: 4,75 L
- Manico rimovibile



4 054359 004703



Diamond Lite Padella Alta
WLL 17 ..

Padella alta antiaderente in alluminio fuso forgiato a mano con bordo alto rinforzato e contromaniglia, adatta a tutti i tipi di cucine. La base termica di circa 6 mm di spessore permette un ottimo accumulo di calore senza deformarsi al contatto con alte temperature.

- Manico rimovibile comodo e sicuro
- Rivestimento diamantato a 5 strati
- Made in Germany
- Corpo resistente in forno fino a 250°C
- Lavabile in lavastoviglie
- Disponibile in 4 dimensioni diverse



Induzione Gas Elettrico Vetro Ceramica Alogeno Forno Lavastoviglie





Diamond Lite Crepiera

WLL 1226DPI

- Dimensioni: Ø 24 cm
- Manico rimovibile



Diamond Lite Bistecchiera

WLL 1624-1DPI

- Dimensioni: 24 x 24 x 4 cm
- Manico rimovibile



Diamond Lite Bistecchiera

WLL 1628-1DPI

- Dimensioni: 28 x 28 x 4 cm
- Manico rimovibile



Diamond Lite Casseruola Quadrata con Coperchio

WLL 1024-2DPIL

- Dimensioni: 24 x 24 x 9 cm
- Con 2 manici



Diamond Lite Casseruola Quadrata con Coperchio

WLL 1028-2DPIL

- Dimensioni: 28 x 28 x 9 cm
- Con 2 manici



Diamond Lite Crepiera

WLL 1226DPI

Padella per crêpes antiaderente in alluminio fuso forgiato a mano con bordo rinforzato, adatta a tutti i tipi di cucine, permette un ottimo accumulo di calore senza deformarsi al contatto con alte temperature.

- Manico rimovibile comodo e sicuro
- Rivestimento diamantato a 5 strati
- Made in Germany
- Corpo resistente in forno fino a 250°C
- Lavabile in lavastoviglie
- Dimensioni: Ø 24 cm

Diamond Lite Bistecchiera

WLL 16..

Bistecchiera antiaderente in alluminio fuso forgiato a mano con bordo rinforzato e contromaniglia, adatta a tutti i tipi di cucine. La base termica di circa 6 mm di spessore permette un ottimo accumulo di calore senza deformarsi al contatto con alte temperature.

- Manico rimovibile comodo e sicuro
- Rivestimento diamantato a 5 strati
- Made in Germany
- Corpo resistente in forno fino a 250°C
- Lavabile in lavastoviglie
- Disponibile in 2 dimensioni diverse

Diamond Lite Casseruola Quadrata

WLL 10..

Casseruola antiaderente in alluminio fuso forgiato a mano con bordo rinforzato e due manici, adatta a tutti i tipi di cucine. La base termica di circa 6 mm di spessore permette un ottimo accumulo di calore senza deformarsi al contatto con alte temperature.

- Rivestimento diamantato a 5 strati
- Made in Germany
- Resistente in forno fino a 250°C
- Lavabile in lavastoviglie
- Disponibile in 2 dimensioni diverse





Diamond Lite Casseruola Tonda con Coperchio

WLL 824DPIL

- Dimensioni: Ø 24 x 9 cm
- Capacità: 3,8 L



4 054359 000880

Diamond Lite Casseruola Tonda con Coperchio

WLL 828DPIL

- Dimensioni: Ø 28 x 10,5 cm
- Capacità: 5,5 L



4 054359 000903

Diamond Lite Casseruola Tonda

WLL 824DPI

- Senza coperchio



4 054359 001474

Diamond Lite Casseruola Tonda

WLL 828DPI

- Senza coperchio



4 054359 001498



Diamond Lite Casseruola con Coperchio

WLL 1918DPIL

- Dimensioni: Ø 18 x 10 cm
- Capacità: 2 L



4 032525 819269

Diamond Lite Casseruola con Coperchio

WLL 1920DPIL

- Dimensioni: Ø 20 x 10 cm
- Capacità: 2,5 L



4 032525 029262

Diamond Lite Casseruola

WLL 1918DPI

- Senza coperchio



4 032525 191860

Diamond Lite Casseruola

WLL 1920DPI

- Senza coperchio



4 032525 192065

Diamond Lite Casseruola Tonda
WLL 82 ..

Casseruola antiaderente in alluminio fuso forgiato a mano con bordo rinforzato e due manici, adatta a tutti i tipi di cucine. La base termica di circa 6 mm di spessore permette un ottimo accumulo di calore senza deformarsi al contatto con alte temperature.

- Rivestimento diamantato a 5 strati
- Made in Germany
- Resistente in forno fino a 250°C
- Lavabile in lavastoviglie
- Disponibile in 2 dimensioni diverse

Diamond Lite Casseruola con Coperchio
WLL 192 ..

Casseruola antiaderente in alluminio fuso forgiato a mano con bordo rinforzato, adatta a tutti i tipi di cucine. La base termica di circa 6 mm di spessore permette un ottimo accumulo di calore senza deformarsi al contatto con alte temperature.

- Manico rimovibile comodo e sicuro
- Rivestimento diamantato a 5 strati
- Made in Germany
- Corpo resistente in forno fino a 250°C
- Lavabile in lavastoviglie
- Dimensioni: Ø 20 x 10 cm
- Capacità: 2,5 L



Induzione Gas Elettrico Vetro Ceramica Alogeno Forno Lavastoviglie



Diamond Lite Casseruola Alta con Coperchio

WLL 3126DPI

- Dimensioni: 31 x 26 x 11,2 cm
- Capacità: 6 L



Diamond Lite Casseruola Alta con Coperchio

WLL 2722DPI

- Dimensioni: 27 x 22 x 9,5 cm
- Capacità: 3 L



Diamond Lite Casseruola Alta con Coperchio

WLL 3126DPI

Casseruola antiaderente in alluminio fuso forgiato a mano con bordo rinforzato, ideale per arrostiti e brasati, adatta a tutti i tipi di cucine. La base termica di circa 6 mm di spessore permette un ottimo accumulo di calore senza deformarsi al contatto con alte temperature. Nella confezione sono incluse 2 prese in silicone per i manici.

- Rivestimento diamantato a 5 strati
- Made in Germany
- Corpo resistente in forno fino a 250°C
- Lavabile in lavastoviglie
- Dimensioni: 31 x 26 x 11,2 cm
- Capacità: 6 L

Diamond Lite Casseruola Alta con Coperchio

WLL 2722DPI

Casseruola antiaderente in alluminio fuso forgiato a mano con bordo rinforzato, ideale per arrostiti e brasati, adatta a tutti i tipi di cucine. La base termica di circa 6 mm di spessore permette un ottimo accumulo di calore senza deformarsi al contatto con alte temperature. Nella confezione sono incluse 2 prese in silicone per i manici.

- Rivestimento diamantato a 5 strati
- Made in Germany
- Corpo resistente in forno fino a 250°C
- Lavabile in lavastoviglie
- Dimensioni: 27 x 22 x 9,5 cm
- Capacità: 3 L





Diamond Lite Pentola
con Coperchio
WLL 120DPIL

- Dimensioni: Ø 20 x 11,5 cm
- Capacità: 3 L



4 054359 000828

Diamond Lite Pentola
con Coperchio
WLL 124DPIL

- Dimensioni: Ø 24 x 13,5 cm
- Capacità: 5 L



4 054359 000842

Diamond Lite Pentola
con Coperchio
WLL 128DPIL

- Dimensioni: Ø 28 x 15,5 cm
- Capacità: 7,5 L



4 054359 000866



Diamond Lite Wok
WLL 11034DPIL

- Dimensioni: Ø 34 cm
- Manico rimovibile



4 054359 002419

Diamond Lite Pentola

WLL 12..

Casseruola antiaderente in alluminio fuso forgiato a mano con bordo rinforzato e due manici, adatta a tutti i tipi di cucine. La base termica di circa 6 mm di spessore permette un ottimo accumulo di calore senza deformarsi al contatto con alte temperature.

- Rivestimento diamantato a 5 strati
- Made in Germany
- Resistente in forno fino a 250°C
- Lavabile in lavastoviglie
- Disponibile in 3 dimensioni diverse

Diamond Lite Wok

WLL 11034DPIL

Wok antiaderente in alluminio fuso forgiato a mano con bordo rinforzato e contromaniglia, adatta a tutti i tipi di cucine. La base termica di circa 6 mm di spessore permette un ottimo accumulo di calore senza deformarsi al contatto con alte temperature.

- Coperchio in vetro incluso
- Manico rimovibile comodo e sicuro
- Rivestimento diamantato a 5 strati
- Made in Germany
- Corpo resistente in forno fino a 250°C
- Lavabile in lavastoviglie
- Dimensioni: Ø 34 cm



Diamond Lite Wok
con Coperchio

WLL 11026DPIL

- Dimensioni: Ø 26 x 9 cm
- Manico rimovibile



4 054359 000804

Diamond Lite Wok
con Coperchio

WLL 11030DPIL

- Dimensioni: Ø 30 x 9 cm
- Manico rimovibile



4 032525 130265



Diamond Lite Padella Rettangolare
con Coperchio

WLL 1629DPIL

- Dimensioni: 30 x 26 x 7 cm
- Manico rimovibile



4 054359 002372

Diamond Lite Padella Rettangolare

WLL 1629DPI

- Senza coperchio



4 054359 002297

NEW

Diamond Lite Wok

WLL 110 ..

Wok antiaderente in alluminio fuso forgiato a mano con bordo rinforzato, adatta a tutti i tipi di cucine. La base termica di circa 6 mm di spessore permette un ottimo accumulo di calore senza deformarsi al contatto con alte temperature.

- Manico rimovibile comodo e sicuro
- Rivestimento diamantato a 5 strati
- Made in Germany
- Corpo resistente in forno fino a 250°C
- Lavabile in lavastoviglie

Diamond Lite Padella Rettangolare

WLL 1629 ..

Padella rettangolare antiaderente in alluminio fuso forgiato a mano con bordo rinforzato, utilizzabile anche come pirofila, adatta a tutti i tipi di cucine. La base termica di circa 6 mm di spessore permette un ottimo accumulo di calore senza deformarsi al contatto con alte temperature.

- Manico rimovibile comodo e sicuro
- Rivestimento diamantato a 5 strati
- Made in Germany
- Corpo resistente in forno fino a 250°C
- Lavabile in lavastoviglie
- Dimensioni: 30 x 26 x 7 cm



Induzione Gas Elettrico Vetro Ceramica Alogeno Forno Lavastoviglie

Titan Best Padella Bassa

WLL 1520TBI

- Dimensioni: Ø 20 cm
- Manico rimovibile



Titan Best Padella Bassa

WLL 1524TBI

- Dimensioni: Ø 24 cm
- Manico rimovibile



Titan Best Padella Bassa

WLL 1526TBI

- Dimensioni: Ø 26 cm
- Manico rimovibile



Titan Best Padella Bassa

WLL 1528TBI

- Dimensioni: Ø 28 cm
- Manico rimovibile



Titan Best Padella Bassa

WLL 1532TBI

- Dimensioni: Ø 32 cm
- Manico rimovibile



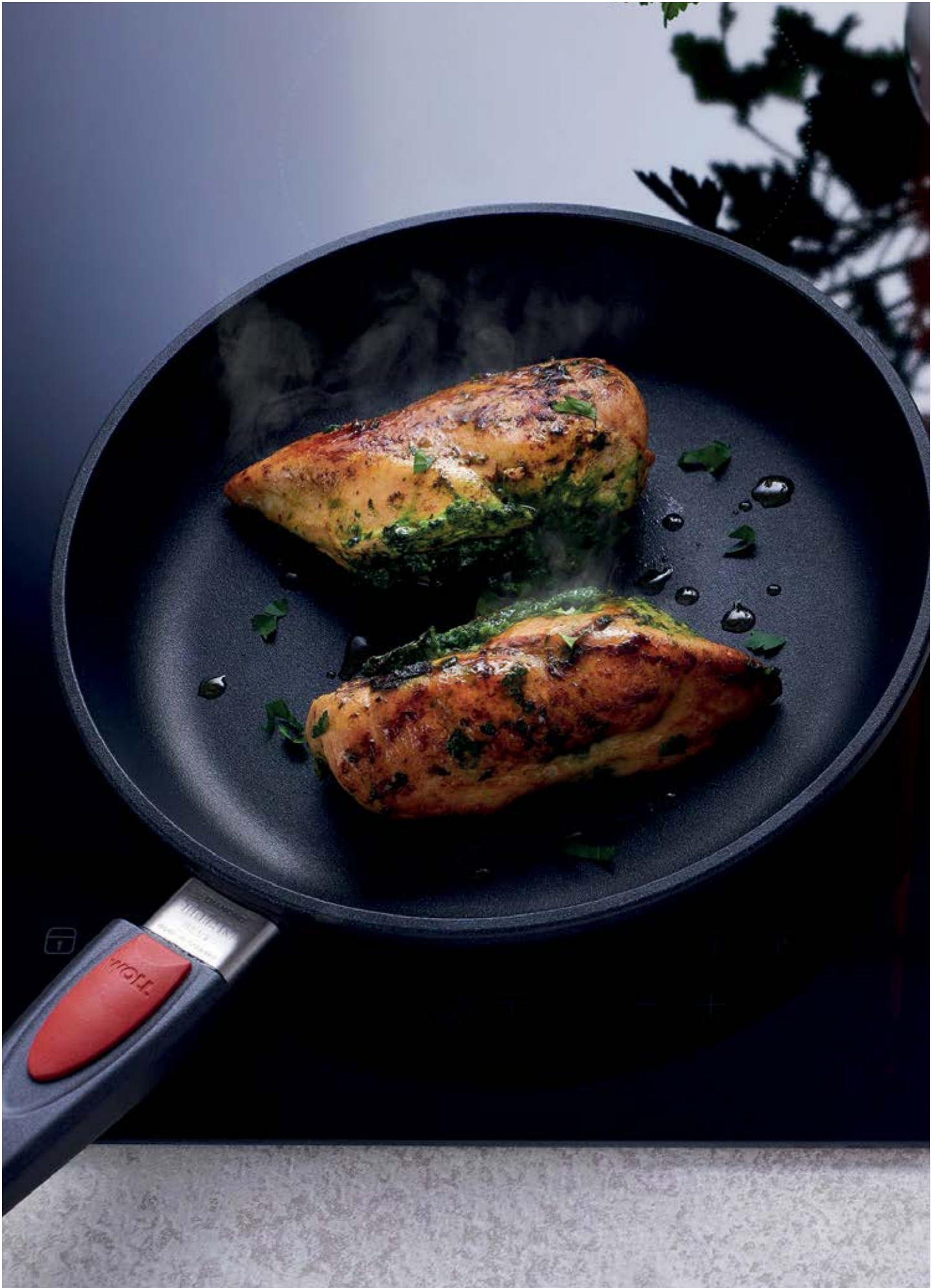
“Titan Best è la padella perfetta perché è stata pensata per essere perfetta fin dall’inizio”. Questa era l’affermazione di Norbert Woll quando la sviluppò alla fine degli anni 70. Titan Best è il cuore della nostra azienda familiare ed è sinonimo di tradizione da oltre 40 anni. La serie leggendaria: la padella in alluminio fuso Diamond Titan Best ha un rivestimento ultra duro con veri cristalli di diamante incorporati. Questo la rende una padella con una superficie particolarmente dura e resistente ai graffi, di lunga durata e con eccezionali proprietà antiaderenti. Ideale per friggere con pochi grassi usando poca energia grazie alla conducibilità termica molto alta.

Titan Best Padella Bassa

WLL 1520TBI

Padella bassa antiaderente in alluminio fuso forgiato a mano e bordo rinforzato, adatta a tutti i tipi di cucine. La superficie estremamente robusta è composta da un rivestimento in titanio a 5 strati con diamanti, estremamente resistente al taglio e all’abrasione.

- Manico rimovibile comodo e sicuro
- Rivestimento Diamond XR
- Made in Germany
- Corpo resistente in forno fino a 250°C
- Lavabile in lavastoviglie
- Disponibile in 5 dimensioni diverse





Titan Best Padella Alta
WLL 1724TBI

- Dimensioni: Ø 24 x 7 cm
- Capacità: 2,5 L
- Manico rimovibile



Titan Best Padella Alta
WLL 1726TBI

- Dimensioni: Ø 26 x 7 cm
- Capacità: 3 L
- Manico rimovibile



Titan Best Padella Alta
WLL 1728TBI

- Dimensioni: Ø 28 x 7 cm
- Capacità: 3,5 L
- Manico rimovibile



Titan Best Padella Alta

WLL 172..

Padella alta antiaderente in alluminio fuso forgiato a mano e bordo rinforzato, adatta a tutti i tipi di cucine. La superficie estremamente robusta è composta da un rivestimento in titanio a 5 strati con diamanti, estremamente resistente al taglio e all'abrasione.

- Manico rimovibile comodo e sicuro
- Rivestimento Diamond XR
- Made in Germany
- Corpo resistente in forno fino a 250°C
- Lavabile in lavastoviglie
- Disponibile in 3 dimensioni diverse



Titan Best Cassereuola Tonda
WLL 824TBI

- Dimensioni: Ø 24 x 8 cm
- Capacità: 3 L
- Con 2 manici ergonomici



Titan Best Cassereuola Tonda
WLL 828TBI

- Dimensioni: Ø 28 x 8 cm
- Capacità: 4,5 L
- Con 2 manici ergonomici



Titan Best Cassereuola Tonda
WLL 832TBI

- Dimensioni: Ø 32 x 8 cm
- Capacità: 5,5 L
- Con 2 manici ergonomici



Titan Best Cassereuola Tonda

WLL 8..

Cassereuola antiaderente in alluminio fuso forgiato a mano e bordo rinforzato, adatta a tutti i tipi di cucine. La superficie estremamente robusta è composta da un rivestimento in titanio a 5 strati con diamanti, estremamente resistente al taglio e all'abrasione.

- Con 2 manici ergonomici
- Rivestimento Diamond XR
- Made in Germany
- Resistente in forno fino a 250°C
- Lavabile in lavastoviglie
- Disponibile in 3 dimensioni diverse

Titan Best Cassereuola Tonda
con Coperchio

WLL 828TBIL



Titan Best Cassereuola Tonda
con Coperchio

WLL 832TBIL





Titan Best Casseruola Quadrata

WLL 1024TBI

- Dimensioni: 24 x 24 x 10 cm
- Capacità: 4 L
- Con 2 manici ergonomici



Titan Best Casseruola Quadrata

WLL 1028TBI

- Dimensioni: 28 x 28 x 10 cm
- Capacità: 6 L
- Con 2 manici ergonomici



Titan Best Casseruola Quadrata
WLL 102..

Casseruola antiaderente in alluminio fuso forgiato a mano e bordo rinforzato, adatta a tutti i tipi di cucine. La superficie estremamente robusta è composta da un rivestimento in titanio a 5 strati con diamanti, estremamente resistente al taglio e all'abrasione.

- Con 2 manici ergonomici
- Rivestimento Diamond XR
- Made in Germany
- Resistente in forno fino a 250°C
- Lavabile in lavastoviglie
- Disponibile in 2 dimensioni diverse





Titan Best bisteccaiera

WLL 1628-1TBI

- Dimensioni: 28 x 28 x 6,5 cm
- Manico rimovibile



4 054359 005984



Titan Best wok

WLL 11030TBI

- Dimensioni: Ø 30 x 10 cm
- Manico rimovibile



4 054359 011824



Titan Best Casseruola
con Coperchio

WLL 1118TBIL

- Dimensioni: Ø 18 x 10 cm
- Manico rimovibile
- Capacità: 2 L



4 054359 006998

Titan Best Casseruola

WLL 1118TBI

- Senza coperchio



4 054359 006172

Titan Best Bisteccaiera

WLL 1628-1TBI

Bisteccaiera antiaderente in alluminio fuso forgiato a mano e bordo rinforzato con contromaniglia, adatta a tutti i tipi di cucine. La superficie estremamente robusta è composta da un rivestimento in titanio a 5 strati con diamanti, estremamente resistente al taglio e all'abrasione.

- Manico rimovibile comodo e sicuro
- Rivestimento Diamond XR
- Made in Germany
- Corpo resistente in forno fino a 250°C
- Lavabile in lavastoviglie
- Dimensioni: 28 x 28 x 6,5 cm

Titan Best wok

WLL 11030TBI

Wok antiaderente in alluminio fuso forgiato a mano con bordo rinforzato con contromaniglia, adatta a tutti i tipi di cucine. La superficie estremamente robusta è composta da un rivestimento in titanio a 5 strati con diamanti, estremamente resistente al taglio e all'abrasione.

- Manico rimovibile comodo e sicuro
- Rivestimento Diamond XR
- Made in Germany
- Corpo resistente in forno fino a 250°C
- Lavabile in lavastoviglie
- Dimensioni: Ø 30 cm

Titan Best Casseruola
con Coperchio

WLL 1118TBIL

Casseruola antiaderente in alluminio fuso forgiato a mano con bordo rinforzato e doppio beccuccio versatore, adatta a tutti i tipi di cucine. La superficie estremamente robusta è composta da un rivestimento in titanio a 5 strati con diamanti, estremamente resistente al taglio e all'abrasione.

- Manico rimovibile comodo e sicuro
- Rivestimento Diamond XR
- Made in Germany
- Corpo resistente in forno fino a 250°C
- Lavabile in lavastoviglie
- Dimensioni: Ø 18 x 10 cm
- Capacità: 2 L



Induzione Gas Elettrico Vetro Ceramica Alogeno Forno Lavastoviglie



Titan Best Piastra Teppanyaki

WLL 243TB

- Dimensioni: 43 x 28 cm



4 054359 007711



Titan Best Pentola con Coperchio

WLL 120TBIL

- Dimensioni: Ø 20 x 12 cm
- Capacità: 3 L
- Con 2 manici ergonomici



4 054359 007018

Titan Best Pentola

WLL 120TBI

- Senza coperchio



4 054359 006196

Titan Best Pentola

WLL 124TBI

- Senza coperchio



4 054359 006219

Titan Best Pentola con Coperchio

WLL 128TBIL

- Dimensioni: Ø 28 x 12 cm
- Capacità: 6 L
- Con 2 manici ergonomici



4 054359 007056

Titan Best Pentola

WLL 128TBI

- Senza coperchio



4 054359 006233

Titan Best Piastra Teppanyaki

WLL 243TB

Piastra per grigliare antiaderente in alluminio fuso forgiato a mano e bordo rinforzato con contromaniglia, adatta a tutti i tipi di cucine (no induzione). La superficie estremamente robusta è composta da un rivestimento in titanio a 5 strati con diamanti, estremamente resistente al taglio e all'abrasione.

- Maniglie di sollevamento integrate
- Rivestimento Diamond XR
- Made in Germany
- Resistente in forno fino a 250°C
- Lavabile in lavastoviglie
- Dimensioni: 43 x 28 cm

Titan Best Pentola

WLL 12..

Pentola antiaderente in alluminio fuso forgiato a mano e bordo rinforzato, adatta a tutti i tipi di cucine. La superficie estremamente robusta è composta da un rivestimento in titanio a 5 strati con diamanti, estremamente resistente al taglio e all'abrasione.

- Con 2 manici ergonomici
- Rivestimento Diamond XR
- Made in Germany
- Resistente in forno fino a 250°C
- Lavabile in lavastoviglie
- Disponibile in 3 dimensioni diverse



Induzione

Gas

Elettrico

Vetro
Ceramica

Alogeno

Forno

Lavastoviglie



Eco Lite Padella Bassa

WLL 1520ELI

- Dimensioni: Ø 20 cm
- Manico rimovibile



4 054359 017901

Eco Lite Padella Bassa

WLL 1524ELI

- Dimensioni: Ø 24 cm
- Manico rimovibile



4 054359 017925

Eco Lite Padella Bassa

WLL 1528ELI

- Dimensioni: Ø 28 cm
- Manico rimovibile



4 054359 017949

L'azienda Woll si impegna per ridurre al minimo l'impatto dei suoi prodotti sulla natura. Utilizza materiali naturali e regionali e si affida a una produzione che risparmia risorse per mantenere gli standard tecnologici sempre all'avanguardia.

Riutilizzare le materie prime. Ridurre il consumo di energia. Riciclare i materiali. Questi valori fondamentali sono le pietre miliari del processo produttivo di Woll e sono le caratteristiche principali di questa linea dedicata alla sostenibilità ambientale.

Eco Lite Padella Bassa

WLL 152 ..

Padella bassa antiaderente in alluminio riciclato facile da maneggiare 35% più leggera, adatta a tutti i tipi di cucine. Il rivestimento antiaderente Saphir è perfetto per cucinare senza grassi ideale per un'alimentazione più sana.

- Manico rimovibile comodo e sicuro
- Rivestimento in zaffiro rinforzato
- Made in Germany
- Corpo resistente in forno fino a 220°C
- Lavabile in lavastoviglie
- Disponibile in 3 dimensioni diverse



Induzione Gas Elettrico Vetro Ceramica Alogeno Forno Lavastoviglie





Eco Lite Wok

WLL 11030ELI

- Dimensioni: Ø 30 x 10 cm
- Manico rimovibile



4 054359 018021



Eco Lite Casseruola

WLL 1918ELI

- Dimensioni: Ø 18 x 9 cm
- Capacità: 1,6 L
- Manico rimovibile



4 054359 033956



Set Eco Lite

WLL NB-ELI-SET-0001

- Set tre padelle da Ø20, Ø24 e 28 cm
- Manico rimovibile



4 054359 036513

Eco Lite Wok

WLL 11030ELI

Wok antiaderente in alluminio riciclato facile da maneggiare 35% più leggera delle padelle Diamond Lite, adatta a tutti i tipi di cucine. Il rivestimento antiaderente Saphir è perfetto per cucinare senza grassi, ideale per un'alimentazione più sana.

- Manico rimovibile comodo e sicuro
- Rivestimento in zaffiro rinforzato
- Made in Germany
- Corpo resistente in forno fino a 220°C
- Lavabile in lavastoviglie
- Dimensioni: Ø 30 x 10 cm

Eco Lite Casseruola

WLL 1918ELI

Casseruola antiaderente in alluminio riciclato facile da maneggiare 35% più leggera delle padelle Diamond Lite, adatta a tutti i tipi di cucine. Il rivestimento antiaderente Saphir è perfetto per cucinare senza grassi, ideale per un'alimentazione più sana.

- Manico rimovibile comodo e sicuro
- Rivestimento in zaffiro rinforzato
- Made in Germany
- Corpo resistente in forno fino a 220°C
- Lavabile in lavastoviglie
- Dimensioni: Ø 18 x 9 cm
- Capacità: 1,6 L

Set Eco Lite

WLL NB-ELI-SET-0001

Il set di padelle Woll Eco Lite Ø 20, Ø 24 e Ø 28 cm offre un'opzione ecologica senza compromessi sulla qualità.

Realizzate con materiali sostenibili, queste padelle sono progettate per durare nel tempo, riducendo la necessità di sostituzioni frequenti e quindi l'impatto ambientale. La loro costruzione robusta garantisce una distribuzione uniforme del calore, rendendo la cottura più efficiente e i tuoi piatti più gustosi.

- Set tre padelle da Ø20, Ø24 e 28 cm
- Manico rimovibile



Induzione Gas Elettrico Vetro Ceramica Alogeno Forno Lavastoviglie



Eco Lite QXR Padella Bassa

WLL 1520ELI-Q

- Dimensioni: Ø 20 cm
- Manico rimovibile



4 054359 039040

Eco Lite QXR Padella Bassa

WLL 1524ELI-Q

- Dimensioni: Ø 24 cm
- Manico rimovibile



4 054359 039057

Eco Lite QXR Padella Bassa

WLL 1528ELI-Q

- Dimensioni: Ø 28 cm
- Manico rimovibile



4 054359 039064



Eco Lite QXR Padella Alta

WLL 1724ELI-Q

- Dimensioni: Ø 24 x 7 cm
- Capacità: 2,5 L
- Manico rimovibile



4 054359 039071

Eco Lite QXR Padella Alta

WLL 1728ELI-Q

- Dimensioni: Ø 28 x 7 cm
- Capacità: 3,5 L
- Manico rimovibile



4 054359 039088

Superficie Diamond QXR
Senza Pfas - Migliore per voi
e per il Pianeta

QXR è la nostra nuova finitura eccezionalmente resistente senza sostanze chimiche. Questa innovazione utilizza il 30% in meno di energia per la produzione, è realizzata con quarzite naturale e offre una antiaderenza straordinaria. In combinazione con i nostri cristalli di diamante incorporati, la nuova serie Eco Lite QXR raggiunge inoltre una robustezza senza pari e una superficie ultra ruvida antiaderente.

Eco Lite Padella Bassa

WLL 152 ..

Padella bassa antiaderente in alluminio riciclato facile da maneggiare 35% più leggera, adatta a tutti i tipi di cucine. Il rivestimento antiaderente Saphir è perfetto per cucinare senza grassi ideale per un'alimentazione più sana.

- Manico rimovibile comodo e sicuro
- Nuovo rivestimento antiaderente in zaffiro rinforzato senza PFAS
- Made in Germany
- Corpo resistente in forno fino a 200°C
- Lavabile in lavastoviglie
- Disponibile in 3 dimensioni diverse

Eco Lite QXR Padella Alta

WLL 17 ..

Padella alta antiaderente in alluminio riciclato facile da maneggiare 35% più leggera, adatta a tutti i tipi di cucine. Il rivestimento antiaderente Saphir è perfetto per cucinare senza grassi ideale per un'alimentazione più sana.

- Manico rimovibile comodo e sicuro
- Nuovo rivestimento antiaderente in zaffiro rinforzato senza PFAS
- Made in Germany
- Corpo resistente in forno fino a 200°C
- Lavabile in lavastoviglie
- Disponibile in 2 dimensioni diverse



Induzione Gas Elettrico Vetro Ceramica Alogeno Forno Lavastoviglie



Eco Lite QXR Wok

WLL 11030ELI-Q

- Dimensioni: Ø 30 x 10 cm
- Manico rimovibile



4 054359 039712



Eco Lite QXR Pentola

WLL 124ELI-Q

- Dimensioni: Ø 24 x 11 cm
- Capacità: 3,6 L



4 054359 040046



Eco Lite QXR Casseruola

WLL 1918ELI-Q

- Dimensioni: Ø 18 x 9 cm
- Capacità: 1,6 L
- Manico rimovibile



4 054359 040077

Eco Lite QXR Wok

WLL 11030ELI-Q

Wok antiaderente in alluminio riciclato facile da maneggiare 35% più leggera delle padelle Diamond Lite, adatta a tutti i tipi di cucine. Il rivestimento antiaderente Saphir è perfetto per cucinare senza grassi, ideale per un'alimentazione più sana.

- Manico rimovibile comodo e sicuro
- Nuovo rivestimento antiaderente in zaffiro rinforzato senza PFAS
- Made in Germany
- Corpo resistente in forno fino a 200°C
- Lavabile in lavastoviglie
- Dimensioni: Ø 30 x 10 cm

Eco Lite QXR Pentola

WLL 124ELI-Q

Pentola antiaderente in alluminio riciclato facile da maneggiare 35% più leggera delle padelle Diamond Lite, adatta a tutti i tipi di cucine. Il rivestimento antiaderente Saphir è perfetto per cucinare senza grassi, ideale per un'alimentazione più sana.

- Nuovo rivestimento antiaderente in zaffiro rinforzato senza PFAS
- Made in Germany
- Resistente in forno fino a 200°C
- Lavabile in lavastoviglie
- Dimensioni: Ø 24 x 11 cm
- Capacità: 3,6 L

Eco Lite QXR Casseruola

WLL 1918ELI-Q

Casseruola antiaderente in alluminio riciclato facile da maneggiare 35% più leggera delle padelle Diamond Lite, adatta a tutti i tipi di cucine. Il rivestimento antiaderente Saphir è perfetto per cucinare senza grassi, ideale per un'alimentazione più sana.

- Manico rimovibile comodo e sicuro
- Nuovo rivestimento antiaderente in zaffiro rinforzato senza PFAS
- Made in Germany
- Made in Germany
- Resistente in forno fino a 200°C
- Lavabile in lavastoviglie
- Dimensioni: Ø 18 x 9 cm
- Capacità: 1,6 L



Induzione

Gas

Elettrico

Vetro
Ceramica

Alogeno

Forno

Lavastoviglie



Eco Logic QXR Padella bassa
WLL 1520WLCI-Q

- Dimensioni: Ø 20 cm
- Manico rimovibile



NEW

Eco Logic QXR Padella Bassa
WLL 1524WLCI-Q

- Dimensioni: Ø 24 cm
- Manico rimovibile



NEW

Eco Logic QXR Padella Bassa
WLL 1528WLCI-Q

- Dimensioni: Ø 28 cm
- Manico rimovibile



NEW

Eco Logic QXR Padella Bassa
WLL 1532WLCI-Q

- Dimensioni: Ø 32 cm
- Manico rimovibile



NEW



Eco Logic QXR Padella Alta
WLL 1724WLCI-Q

- Dimensioni: Ø 24 x 7 cm
- Manico rimovibile



NEW

Eco Logic QXR Padella Alta
WLL 1728WLCI-Q

- Dimensioni: Ø 28 x 7 cm
- Manico rimovibile



NEW

Eco Logic QXR Padella Alta
WLL 1732WLCI-Q

- Dimensioni: Ø 32 x 7 cm
- Manico rimovibile



NEW

La linea ECO LOGIC è la collezione innovativa con manici in legno di faggio provenienti da foreste europee gestite in modo responsabile e certificate FSC®. Design, stile e semplicità straordinari, abilmente lavorati e superbamente eseguiti con la massima qualità, utilizzando materiali sostenibili. La nuova finitura antiaderente Diamond QXR è (PFAS free) consente di utilizzare il 30% in meno di energia per la produzione, è realizzata con quarzite naturale e offre un'antiaderenza straordinaria.

Eco Logic QXR Padella Bassa
WLL 152..

Padella bassa antiaderente in alluminio, adatta a tutti i tipi di cucine. Il rivestimento antiaderente Saphir è perfetto per cucinare senza grassi e ideale per un'alimentazione più sana.

- Manico rimovibile in legno di faggio comodo e sicuro
- Nuovo rivestimento antiaderente in zaffiro rinforzato senza PFAS
- Made in Germany
- Corpo resistente in forno fino a 300°C
- Corpo lavabile in lavastoviglie
- Disponibile in 4 dimensioni diverse



Eco Logic QXR Padella Alta
WLL 172..

Padella alta antiaderente in alluminio, adatta a tutti i tipi di cucine. Il rivestimento antiaderente Saphir è perfetto per cucinare senza grassi e ideale per un'alimentazione più sana.

- Manico rimovibile in legno di faggio comodo e sicuro
- Nuovo rivestimento antiaderente in zaffiro rinforzato senza PFAS
- Made in Germany
- Corpo resistente in forno fino a 300°C
- Corpo lavabile in lavastoviglie
- Disponibile in 3 dimensioni diverse





Eco Logic QXR Padella Quadrata Alta

WLL 1624WLCI-Q

- Dimensioni: 24 x 24 cm
- Manico rimovibile



4 054359 040534



Eco Logic QXR Padella Quadrata Alta

WLL 1628WLCI-Q

- Dimensioni: 28 x 28 cm
- Manico rimovibile



4 054359 040541



Eco Logic QXR Wok

WLL 11024WLCI-Q

- Dimensioni: Ø 24 cm
- Manico rimovibile



4 054359 040350



Eco Logic QXR Wok

WLL 11028WLCI-Q

- Dimensioni: Ø 28 cm
- Manico rimovibile



4 054359 039231



Eco Logic QXR Wok

WLL 11030WLCI-Q

- Dimensioni: Ø 30 cm
- Manico rimovibile



4 054359 039705



Eco Logic QXR Wok

WLL 11032WLCI-Q

- Dimensioni: Ø 32 cm
- Manico rimovibile



4 054359 044310



Induzione Gas Elettrico Vetro Ceramica Alogeno Forno Lavastoviglie

Eco Logic QXR Padella Quadrata Alta

WLL 162..

Padella alta quadrata antiaderente in alluminio, adatta a tutti i tipi di cucine. Il rivestimento antiaderente Saphir è perfetto per cucinare senza grassi e ideale per un'alimentazione più sana.

- Manico rimovibile in legno di faggio comodo e sicuro
- Nuovo rivestimento antiaderente in zaffiro rinforzato senza PFAS
- Made in Germany
- Corpo resistente in forno fino a 300°C
- Corpo lavabile in lavastoviglie
- Disponibile in 2 dimensioni diverse



Eco Logic QXR Wok

WLL 110..

Wok antiaderente in alluminio, adatta a tutti i tipi di cucine. Il rivestimento antiaderente Saphir è perfetto per cucinare senza grassi e ideale per un'alimentazione più sana.

- Manico rimovibile in legno di faggio comodo e sicuro
- Nuovo rivestimento antiaderente in zaffiro rinforzato senza PFAS
- Made in Germany
- Corpo resistente in forno fino a 300°C
- Corpo lavabile in lavastoviglie
- Disponibile in 4 dimensioni diverse





Logic Steel Padella Bassa
WLL 1520LCS

- Dimensioni: Ø 20 cm
- Manico rimovibile



4 054359 044006



Logic Steel Padella Bassa
WLL 1524LCS

- Dimensioni: Ø 24 cm
- Manico rimovibile



4 054359 044044



Logic Steel Padella Bassa
WLL 1528LCS

- Dimensioni: Ø 28 cm
- Manico rimovibile



4 054359 044082



Logic Steel Padella Alta
WLL 1724LCS

- Dimensioni: Ø 24 cm
- Manico rimovibile



4 054359 044129



Logic Steel Padella Alta
WLL 1728LCS

- Dimensioni: Ø 28 cm
- Manico rimovibile



4 054359 044167



La linea LOGIC STEEL si distingue per il suo straordinario design, frutto della combinazione di materiali d'eccellenza, pensati per durare nel tempo e offrire un'esperienza culinaria senza pari. Il corpo è composto da 3 strati di alluminio che garantiscono una veloce distribuzione del calore e 2 strati di acciaio inox che aumentano la resistenza alla corrosione. Questo contribuisce a rendere l'esperienza culinaria efficiente dal punto di vista energetico.

Logic Steel Padella Bassa
WLL 152 ..

Padella bassa ultra resistente in alluminio e acciaio inox, adatta a tutti i tipi di cucine.

- Manico rimovibile comodo e sicuro
- Corpo resistente in forno fino a 250°C
- Corpo lavabile in lavastoviglie
- Disponibile in 3 dimensioni diverse



Logic Steel Padella Alta
WLL 172 ..

Padella alta ultra resistente in alluminio e acciaio inox, adatta a tutti i tipi di cucine.

- Manico rimovibile comodo e sicuro
- Corpo resistente in forno fino a 250°C
- Corpo lavabile in lavastoviglie
- Disponibile in 2 dimensioni diverse





Logic Steel Wok
WLL 11030LCS

- Dimensioni: Ø 30 cm
- Manico rimovibile



4 054359 044204

NEW

Logic Steel Wok

WLL 11030LCS

WOK capiente e ultra resistente in alluminio e acciaio inox, adatta a tutti i tipi di cucine.

- Manico rimovibile comodo e sicuro
- Corpo resistente in forno fino a 250°C
- Corpo lavabile in lavastoviglie
- Dimensioni: Ø 30 cm



Logic Steel Casseruola

WLL 1118LCS

- Dimensioni: Ø 18 cm
- Manico rimovibile



4 054359 044242

NEW



Induzione

Gas

Elettrico

Vetro
Ceramica

Alogeno

Forno

Lavastoviglie

Logic Steel Casseruola

WLL 1118LCS

Casseruola ultra resistente in alluminio e acciaio inox, adatta a tutti i tipi di cucine.

- Manico rimovibile comodo e sicuro
- Corpo resistente in forno fino a 250°C
- Corpo lavabile in lavastoviglie
- Dimensioni: Ø 18 cm





Coperchio Eco Lite

WLL S18ELM

- Dimensioni: Ø 18 cm



Coperchio Eco Lite

WLL S28ELM

- Dimensioni: Ø 28 cm



Coperchio Universale Tondo

WLL S18M

- Dimensioni: Ø 18 cm



Coperchio Universale Tondo

WLL S26M

- Dimensioni: Ø 26 cm



Coperchio Universale Tondo

WLL S32M

- Dimensioni: Ø 32 cm



Coperchio Universale Quadrato

WLL S224M

- Dimensioni: 24 x 24 cm



Coperchio Universale Quadrato

WLL S228M

- Dimensioni: 28 x 28 cm



Coperchio Eco Lite

WLL S20ELM

- Dimensioni: Ø 20 cm



Coperchio Eco Lite

WLL S30ELM

- Dimensioni: Ø 30 cm



Coperchio Universale Tondo

WLL S20M

- Dimensioni: Ø 20 cm



Coperchio Universale Tondo

WLL S28M

- Dimensioni: Ø 28 cm



Coperchio Universale Tondo

WLL S30M

- Dimensioni: Ø 30 cm



Coperchio Universale Rettangolare

WLL S229M

- Dimensioni: 30 x 26 cm



NEW

Coperchio Eco Lite

WLL S24ELM

- Dimensioni: Ø 24 cm



Coperchio Universale Tondo

WLL S24M

- Dimensioni: Ø 24 cm



Coperchio Universale Tondo

WLL S30M

- Dimensioni: Ø 30 cm



I coperchi di vetro sono realizzati in vetro temperato e sono dotati di uno sfciato permanente per il vapore, sono progettati per adattarsi perfettamente a tutte le pentole Woll.

Coperchio Eco Lite

WLL S..

Coperchio in vetro temprato trasparente resistente fino a 250°C. Compatibile con la linea Eco lite.

- Lavabile in lavastoviglie
- Disponibile in 5 dimensioni diverse
- Disponibili in blister

Coperchio Universale Tondo

WLL S..

Coperchio in vetro temprato trasparente resistente fino a 250°C. Compatibile con la linea Diamond Lite e Titan Best.

- Lavabile in lavastoviglie
- Disponibile in 7 dimensioni diverse
- Disponibili in blister

Coperchio Universale Quadrato

WLL S..

Coperchio in vetro temprato trasparente resistente fino a 250°C. Compatibile con la linea Diamond Lite e Titan Best.

- Lavabile in lavastoviglie
- Disponibile in 2 dimensioni diverse
- Disponibili in blister

Coperchio Universale Rettangolare

WLL S229M

Coperchio in vetro temprato trasparente resistente fino a 250°C. Compatibile con Diamond Lite padella rettangolare.

- Lavabile in lavastoviglie



Coperchio Smart Tondo
WLL S20SLM

- Dimensioni: Ø 20 cm



4 054359 015235

Coperchio Smart Tondo
WLL S24SLM

- Dimensioni: Ø 24 cm



4 054359 015242

Coperchio Smart Tondo
WLL S28SLM

- Dimensioni: Ø 28 cm



4 054359 015259



Coperchio Smart Quadrato
WLL S224SLM

- Dimensioni: 24 x 24 cm



4 054359 015266

Coperchio Smart Quadrato
WLL S228SLM

- Dimensioni: 28 x 28 cm



4 054359 015273

Con i rivoluzionari Smart Lids compatibili con la linea Diamond Lite è possibile posizionare il coperchio sul bordo della pentola in modo che l'acqua del vapore torni automaticamente nella pentola lasciando libere entrambe le mani. Inoltre, tutti gli Smart Lids sono resistenti al calore fino a 250°C, il che significa che possono essere usati nel forno.

Coperchio Smart Tondo
WLL S..

- Coperchio in vetro temprato trasparente resistente fino a 250°C. Compatibile con la linea Diamond lite.
- Lavabile in lavastoviglie
 - Disponibile in 3 dimensioni diverse
 - Disponibili in blister

Coperchio Smart Quadrato
WLL S..

- Coperchio in vetro temprato trasparente resistente fino a 250°C. Compatibile con la linea Diamond lite.
- Lavabile in lavastoviglie
 - Disponibile in 2 dimensioni diverse
 - Disponibili in blister

