



Torna all'indice del catalogo

Visita il sito kunzigroup.com



WOLL





Cosa fa un top chef che sogna le pentole perfette? Le sviluppa lui stesso! Norbert Woll ha iniziato a vendere pentole nel 1974 e ha fondato Norbert WOLL GmbH nel 1979. Nel 1983 WOLL ha presentato le sue prime pentole, realizzate con l'originale metodo di fusione a mano "Made in Germany", e 40 anni dopo sono ancora prodotti unici in termini di qualità e di risultati di cottura.

Oggi, i prodotti WOLL sono considerati il top di gamma grazie ai rivestimenti antiaderenti di qualità e di lunga durata e al design raffinato che garantisce i migliori risultati di cottura.

WOLL sta continuando il percorso di grande successo che ha intrapreso fin dalla fondazione dell'azienda, non solo dal punto di vista del prodotto, ma anche nelle sue attività di vendita in tutto il mondo. Il marchio WOLL non è solo ben affermato sul mercato tedesco, ma anche in tutti i mercati internazionali, assicurando un successo costante grazie al suo eccellente posizionamento. WOLL porta ispirazione e innovazione a tutti gli amanti del buon cibo e del buon mangiare, ovunque nel mondo.

Distribuito in Italia da:

 **KUNZI**
PROUD. FAMILY. COMPANY. Since 1936



ARTIGIANATO E ALTA TECNOLOGIA MADE IN GERMANY

I prodotti Woll sono unici. Perché? Perché alla Woll ogni dettaglio, ogni passo e ogni processo è costantemente ottimizzato. Questo inizia con l'estrazione di risorse sostenibili e porta a nuove idee per il design, la funzione e l'affidabilità. Inoltre, c'è il costante sviluppo di materiali e rivestimenti migliori e una produzione al massimo livello tecnologico, nel cuore della Germania. Il risultato: innovazioni in serie e pentole smart con una qualità incomparabile. **Garanzia:** 25 anni planarità della base, 3 anni sulla sigillatura.



STRUTTURA DELL'IMPERMEABILIZZAZIONE



1. Corpo in alluminio pressofuso. Attraverso una speciale tecnologia il processo di lavorazione garantisce l'assenza della formazione di bolle d'aria. **2.** La sabbiatura aumenta la superficie di 15 volte e assicura così la migliore tenuta per gli strati successivi. **3.** Lo strato di base particolarmente duro e resistente al taglio: cristalli di titanio o di diamante sono applicati all'alluminio con un getto di plasma a 20.000°C. **4.** L'esclusivo strato protettivo contro la corrosione causata dai cibi acidi. **5.** Strato che fornisce eccellenti proprietà antiaderenti. **6.** Lo strato superiore appositamente sviluppato è rinforzato con particelle di ceramica, zaffiro o diamante per garantire la conduzione ottimale del calore e la resistenza.



VANTAGGI DEL MANICO RIMOVIBILE

- Si adatta facilmente al forno, al lavandino o alla lavastoviglie
- Risparmia spazio nella credenza della cucina
- Riduce il pericolo per i bambini quando il manico viene rimosso durante la cottura
- Meccanismo brevettato
- Attacco solido e resistente fuso in un unico pezzo
- Garantito per adattarsi perfettamente ogni volta
- Particolarmente facile da pulire (soddisfa i requisiti di igiene del settore della ristorazione)

VANTAGGI DI UN TEGAME WOLL

- Processo di fusione a mano senza stress, nessuna deformazione del corpo della pentola
- Rivestimento antiaderente unico
- Alta resistenza all'abrasione e ai graffi
- Il calore è distribuito su tutta la superficie senza formare punti caldi
- Assorbimento del calore rapido ed efficiente e conduttività ottimale del calore
- Migliori proprietà di cottura e frittura
- Processi di produzione ecologici e di alta qualità "Made in Germany"
- Prodotti pratici, innovativi e funzionali
- Varietà di assortimento



SICURO



COMODO SALVASPAZIO



FACILE PULIZIA



SEMPLICE E PRATICO





Stampo per pane
WLL WB03

- Dimensioni: 30 cm



4 054359 036650

Stampo per pane
WLL WB04

- Dimensioni: 30 cm



4 054359 036667



Stampo rettangolare
WLL WB01

- Dimensioni: 33 x 23 cm



4 054359 036636

Stampo rettangolare
WLL WB02

- Dimensioni: 38 x 26 cm



4 054359 036643



Stampo quadrato
WLL WB09

- Dimensioni: 28 x 28 cm



4 054359 036698



Teglia per biscotti
WLL WB06

- Dimensioni: 33 x 23 cm



4 054359 036681

Stampo per pane

WLL WB ..

Stampo per pane in cassetta in acciaio, composto da una superficie antiaderente a doppio strato con polvere di diamante. I due manici all'estremità con prese in silicone sono resistenti al calore e garantiscono una presa sicura.

- Stampo con apertura a cerniera
- Resistente in forno fino a 230°C
- Lavabile in lavastoviglie
- Disponibile in 2 dimensioni diverse
- Garanzia 10 anni



Stampo rettangolare

WLL WB ..

Stampo rettangolare in acciaio, composto da una superficie antiaderente a doppio strato con polvere di diamante. I due manici all'estremità con prese in silicone sono resistenti al calore e garantiscono una presa sicura.

- Stampo con apertura a cerniera
- Resistente in forno fino a 230°C
- Lavabile in lavastoviglie
- Disponibile in 2 dimensioni diverse
- Garanzia 10 anni

Stampo quadrato

WLL WB09

Stampo quadrato in acciaio, composto da una superficie antiaderente a doppio strato con polvere di diamante. I due manici all'estremità con prese in silicone sono resistenti al calore e garantiscono una presa sicura.

- Stampo con apertura a cerniera
- Resistente in forno fino a 230°C
- Lavabile in lavastoviglie
- Dimensioni: 28 x 28 cm
- Garanzia 10 anni



Teglia per biscotti

WLL WB06

Teglia rettangolare in acciaio, composta da una superficie antiaderente a doppio strato con polvere di diamante. I due manici all'estremità con prese in silicone sono resistenti al calore e garantiscono una presa sicura.

- Stampo con apertura a cerniera
- Resistente in forno fino a 230°C
- Lavabile in lavastoviglie
- Dimensioni: 33 x 23 cm
- Garanzia 10 anni



Teglia per muffin

WLL WB05

- Dimensioni: per 12 muffin



4 054359 036674



Stampo per quiche

WLL WB21

- Dimensioni: Ø 26 cm



4 054359 036742



Stampo a cerniera

WLL WB14

- Dimensioni: Ø 20 x 7 cm



4 054359 036704

Stampo a cerniera

WLL WB16

- Dimensioni: Ø 26 x 7 cm



4 054359 036728

Stampo a cerniera

WLL WB15

- Dimensioni: Ø 24 x 7 cm



4 054359 036711

Stampo a cerniera

WLL WB17

- Dimensioni: Ø 14 x 7 cm



4 054359 036735

Teglia per muffin

WLL WB05

Teglia rettangolare per muffin in acciaio, composta da una superficie antiaderente a doppio strato con polvere di diamante. I due manici all'estremità con prese in silicone sono resistenti al calore e garantiscono una presa sicura.

- Stampo con apertura a cerniera
- Resistente in forno fino a 230°C
- Lavabile in lavastoviglie
- Dimensioni: per 12 muffin
- Garanzia 10 anni



Stampo per quiche

WLL WB21

Stampo tondo in acciaio, composto da una superficie antiaderente a doppio strato con polvere di diamante. I due manici all'estremità con prese in silicone sono resistenti al calore e garantiscono una presa sicura.

- Stampo con apertura a cerniera
- Resistente in forno fino a 230°C
- Lavabile in lavastoviglie
- Dimensioni: Ø 26 cm
- Garanzia 10 anni



Stampo a cerniera

WLL WB ..

Stampo tondo in acciaio, composto da una superficie antiaderente a doppio strato con polvere di diamante. I due manici all'estremità con prese in silicone sono resistenti al calore e garantiscono una presa sicura.

- Stampo con apertura a cerniera
- Resistente in forno fino a 230°C
- Lavabile in lavastoviglie
- Disponibile in 4 dimensioni diverse
- Garanzia 10 anni



Diamond Lite Padella Bassa

WLL 1520DPI

- Dimensioni: Ø 20 cm
- Manico rimovibile



Diamond Lite Padella Bassa

WLL 1524DPI

- Dimensioni: Ø 24 cm
- Manico rimovibile



Diamond Lite Padella Bassa

WLL 1526DPI

- Dimensioni: Ø 26 cm
- Manico rimovibile



Diamond Lite Padella Bassa

WLL 1528DPI

- Dimensioni: Ø 28 cm
- Manico rimovibile



Diamond Lite Padella Bassa

WLL 1532DPI

- Dimensioni: Ø 32 cm
- Manico rimovibile



Set Padelle Diamond Lite

WLL PAC02DLI

- Dimensioni: Ø 24 e 28 cm
- Manico rimovibile



La Diamond LITE è una serie fusa a mano con manico rimovibile. Leggera ma robusta, con rivestimento diamantato a 5 strati.

Tutti i prodotti sono fusi individualmente a mano con una raffinata lega di alluminio, non stressata e senza bolle d'aria. La superficie è estremamente resistente al taglio in quanto trattata con un rivestimento antiaderente unico, affidabile e collaudato che permette una cottura salutare senza grassi aggiunti e ricca di vitamine.

Diamond Lite Padella Bassa

WLL 15 ..

Padella bassa antiaderente in alluminio fuso forgiato a mano con bordo rinforzato, adatta a tutti i tipi di cucine. La base termica di circa 6 mm di spessore permette un ottimo accumulo di calore senza deformarsi al contatto con alte temperature.

- Manico rimovibile comodo e sicuro
- Rivestimento diamantato a 5 strati
- Made in Germany
- Corpo resistente in forno fino a 250°C
- Lavabile in lavastoviglie
- Disponibile in 5 dimensioni diverse

Set Padelle Diamond Lite

WLL PAC02DLI

Set di due padelle basse antiaderenti in alluminio fuso forgiato a mano con bordo rinforzato, adatte a tutti i tipi di cucine. La base termica di circa 6 mm di spessore permette un ottimo accumulo di calore senza deformarsi al contatto con alte temperature.

- Manico rimovibile comodo e sicuro
- Rivestimento diamantato a 5 strati
- Made in Germany
- Corpo resistente in forno fino a 250°C
- Lavabile in lavastoviglie
- Dimensioni: Ø 24 e 28 cm



Diamond Lite Padella Alta

WLL 1724DPI

- Dimensioni: Ø 24 x 7 cm
- Capacità: 2,5 L
- Manico rimovibile



4 032525 172463

Diamond Lite Padella Alta

WLL 1726DPI

- Dimensioni: Ø 26 x 7 cm
- Capacità: 3 L
- Manico rimovibile



4 054359 033697

Diamond Lite Padella Alta

WLL 1728DPI

- Dimensioni: Ø 28 x 7 cm
- Capacità: 3,5 L
- Manico rimovibile



4 032525 172869

Diamond Lite Padella Alta

WLL 1732DPI

- Dimensioni: Ø 32 x 7 cm
- Capacità: 4,75 L
- Manico rimovibile



4 054359 004703



Diamond Lite Padella Alta
WLL 17 ..

Padella alta antiaderente in alluminio fuso forgiato a mano con bordo alto rinforzato e contromaniglia, adatta a tutti i tipi di cucine. La base termica di circa 6 mm di spessore permette un ottimo accumulo di calore senza deformarsi al contatto con alte temperature.

- Manico rimovibile comodo e sicuro
- Rivestimento diamantato a 5 strati
- Made in Germany
- Corpo resistente in forno fino a 250°C
- Lavabile in lavastoviglie
- Disponibile in 4 dimensioni diverse



Induzione Gas Elettrico Vetro Ceramica Alogeno Forno Lavastoviglie





Diamond Lite Crepiera

WLL 1226DPI

- Dimensioni: Ø 24 cm
- Manico rimovibile



Diamond Lite Bistecchiera

WLL 1624-1DPI

- Dimensioni: 24 x 24 x 4 cm
- Manico rimovibile



Diamond Lite Bistecchiera

WLL 1628-1DPI

- Dimensioni: 28 x 28 x 4 cm
- Manico rimovibile



Diamond Lite Casseruola Quadrata con Coperchio

WLL 1024-2DPIL

- Dimensioni: 24 x 24 x 9 cm
- Con 2 manici



Diamond Lite Casseruola Quadrata con Coperchio

WLL 1028-2DPIL

- Dimensioni: 28 x 28 x 9 cm
- Con 2 manici



Diamond Lite Crepiera

WLL 1226DPI

Padella per crêpes antiaderente in alluminio fuso forgiato a mano con bordo rinforzato, adatta a tutti i tipi di cucine, permette un ottimo accumulo di calore senza deformarsi al contatto con alte temperature.

- Manico rimovibile comodo e sicuro
- Rivestimento diamantato a 5 strati
- Made in Germany
- Corpo resistente in forno fino a 250°C
- Lavabile in lavastoviglie
- Dimensioni: Ø 24 cm

Diamond Lite Bistecchiera

WLL 16..

Bistecchiera antiaderente in alluminio fuso forgiato a mano con bordo rinforzato e contromaniglia, adatta a tutti i tipi di cucine. La base termica di circa 6 mm di spessore permette un ottimo accumulo di calore senza deformarsi al contatto con alte temperature.

- Manico rimovibile comodo e sicuro
- Rivestimento diamantato a 5 strati
- Made in Germany
- Corpo resistente in forno fino a 250°C
- Lavabile in lavastoviglie
- Disponibile in 2 dimensioni diverse

Diamond Lite Casseruola Quadrata

WLL 10..

Casseruola antiaderente in alluminio fuso forgiato a mano con bordo rinforzato e due manici, adatta a tutti i tipi di cucine. La base termica di circa 6 mm di spessore permette un ottimo accumulo di calore senza deformarsi al contatto con alte temperature.

- Rivestimento diamantato a 5 strati
- Made in Germany
- Resistente in forno fino a 250°C
- Lavabile in lavastoviglie
- Disponibile in 2 dimensioni diverse





Diamond Lite Casseruola Tonda con Coperchio

WLL 824DPIL

- Dimensioni: 24 x 24 x 9 cm
- Capacità: 3,8 L



4 054359 000880

Diamond Lite Casseruola Tonda con Coperchio

WLL 828DPIL

- Dimensioni: 28 x 28 x 10,5 cm
- Capacità: 5,5 L



4 054359 000903



Diamond Lite Casseruola con Coperchio

WLL 1918DPIL

- Dimensioni: Ø 18 x 10 cm
- Capacità: 2 L



4 032525 819269

Diamond Lite Casseruola con Coperchio

WLL 1920DPIL

- Dimensioni: Ø 20 x 10 cm
- Capacità: 2,5 L



4 032525 029262

Diamond Lite Casseruola Tonda
WLL 82 ..

Casseruola antiaderente in alluminio fuso forgiato a mano con bordo rinforzato e due manici, adatta a tutti i tipi di cucine. La base termica di circa 6 mm di spessore permette un ottimo accumulo di calore senza deformarsi al contatto con alte temperature.

- Rivestimento diamantato a 5 strati
- Made in Germany
- Resistente in forno fino a 250°C
- Lavabile in lavastoviglie
- Disponibile in 2 dimensioni diverse

Diamond Lite Casseruola con Coperchio

WLL 1920DPIL

Casseruola antiaderente in alluminio fuso forgiato a mano con bordo rinforzato, adatta a tutti i tipi di cucine. La base termica di circa 6 mm di spessore permette un ottimo accumulo di calore senza deformarsi al contatto con alte temperature.

- Manico rimovibile comodo e sicuro
- Rivestimento diamantato a 5 strati
- Made in Germany
- Corpo resistente in forno fino a 250°C
- Lavabile in lavastoviglie
- Dimensioni: Ø 20 x 10 cm
- Capacità: 2,5 L



Induzione Gas Elettrico Vetro Ceramica Alogeno Forno Lavastoviglie



Diamond Lite Casseruola Alta con Coperchio

WLL 3126DPI

- Dimensioni: 31 x 26 x 11,2 cm
- Capacità: 6 L



Diamond Lite Casseruola Alta con Coperchio

WLL 2722DPI

- Dimensioni: 27 x 22 x 9,5 cm
- Capacità: 3 L



Induzione Gas Elettrico Vetro Ceramica Alogeno Forno Lavastoviglie

Diamond Lite Casseruola Alta con Coperchio

WLL 3126DPI

Casseruola antiaderente in alluminio fuso forgiato a mano con bordo rinforzato, ideale per arrosti e brasati, adatta a tutti i tipi di cucine. La base termica di circa 6 mm di spessore permette un ottimo accumulo di calore senza deformarsi al contatto con alte temperature. Nella confezione sono incluse 2 prese in silicone per i manici.

- Rivestimento diamantato a 5 strati
- Made in Germany
- Corpo resistente in forno fino a 250°C
- Lavabile in lavastoviglie
- Dimensioni: 31 x 26 x 11,2 cm
- Capacità: 6 L

Diamond Lite Casseruola Alta con Coperchio

WLL 2722DPI

Casseruola antiaderente in alluminio fuso forgiato a mano con bordo rinforzato, ideale per arrosti e brasati, adatta a tutti i tipi di cucine. La base termica di circa 6 mm di spessore permette un ottimo accumulo di calore senza deformarsi al contatto con alte temperature. Nella confezione sono incluse 2 prese in silicone per i manici.

- Rivestimento diamantato a 5 strati
- Made in Germany
- Corpo resistente in forno fino a 250°C
- Lavabile in lavastoviglie
- Dimensioni: 27 x 22 x 9,5 cm
- Capacità: 3 L





Diamond Lite Pentola
con Coperchio
WLL 120DPIL

- Dimensioni: Ø 20 x 11,5 cm
- Capacità: 3 L



4 054359 000828

Diamond Lite Pentola
con Coperchio
WLL 124DPIL

- Dimensioni: Ø 24 x 13,5 cm
- Capacità: 5 L



4 054359 000842

Diamond Lite Pentola
con Coperchio
WLL 128DPIL

- Dimensioni: Ø 28 x 15,5 cm
- Capacità: 7,5 L



4 054359 000866



Diamond Lite Wok
WLL 11034DPIL

- Dimensioni: Ø 34 cm
- Manico rimovibile



4 054359 002419

Diamond Lite Pentola **WLL 12..**

Casseruola antiaderente in alluminio fuso forgiato a mano con bordo rinforzato e due manici, adatta a tutti i tipi di cucine. La base termica di circa 6 mm di spessore permette un ottimo accumulo di calore senza deformarsi al contatto con alte temperature.

- Rivestimento diamantato a 5 strati
- Made in Germany
- Resistente in forno fino a 250°C
- Lavabile in lavastoviglie
- Disponibile in 3 dimensioni diverse

Diamond Lite Wok **WLL 11034DPIL**

Wok antiaderente in alluminio fuso forgiato a mano con bordo rinforzato e contromaniglia, adatta a tutti i tipi di cucine. La base termica di circa 6 mm di spessore permette un ottimo accumulo di calore senza deformarsi al contatto con alte temperature.

- Coperchio in vetro incluso
- Manico rimovibile comodo e sicuro
- Rivestimento diamantato a 5 strati
- Made in Germany
- Corpo resistente in forno fino a 250°C
- Lavabile in lavastoviglie
- Dimensioni: Ø 34 cm



Induzione Gas Elettrico Vetro Ceramica Alogeno Forno Lavastoviglie



Diamond Lite Wok
con Coperchio

WLL 1102DPIL

- Dimensioni: Ø 26 x 9 cm
- Manico rimovibile



Diamond Lite Wok
con Coperchio

WLL 1103DPIL

- Dimensioni: Ø 30 x 9 cm
- Manico rimovibile



Diamond Lite Padella Rettangolare con Coperchio

WLL 1629DPIL

- Dimensioni: 30 x 26 x 7 cm
- Manico rimovibile



Diamond Lite Wok

WLL 110 ..

Wok antiaderente in alluminio fuso forgiato a mano con bordo rinforzato, adatta a tutti i tipi di cucine. La base termica di circa 6 mm di spessore permette un ottimo accumulo di calore senza deformarsi al contatto con alte temperature.

- Manico rimovibile comodo e sicuro
- Rivestimento diamantato a 5 strati
- Made in Germany
- Corpo resistente in forno fino a 250°C
- Lavabile in lavastoviglie

Diamond Lite Padella Rettangolare con Coperchio

WLL 1629DPIL

Padella rettangolare antiaderente in alluminio fuso forgiato a mano con bordo rinforzato, utilizzabile anche come pirofila, adatta a tutti i tipi di cucine. La base termica di circa 6 mm di spessore permette un ottimo accumulo di calore senza deformarsi al contatto con alte temperature.

- Manico rimovibile comodo e sicuro
- Rivestimento diamantato a 5 strati
- Made in Germany
- Corpo resistente in forno fino a 250°C
- Lavabile in lavastoviglie
- Dimensioni: 30 x 26 x 7 cm



Titan Best Padella Bassa

WLL 1520TBI

- Dimensioni: Ø 20 cm
- Manico rimovibile



Titan Best Padella Bassa

WLL 1524TBI

- Dimensioni: Ø 24 cm
- Manico rimovibile



Titan Best Padella Bassa

WLL 1526TBI

- Dimensioni: Ø 26 cm
- Manico rimovibile



Titan Best Padella Bassa

WLL 1528TBI

- Dimensioni: Ø 28 cm
- Manico rimovibile



Titan Best Padella Bassa

WLL 1532TBI

- Dimensioni: Ø 32 cm
- Manico rimovibile



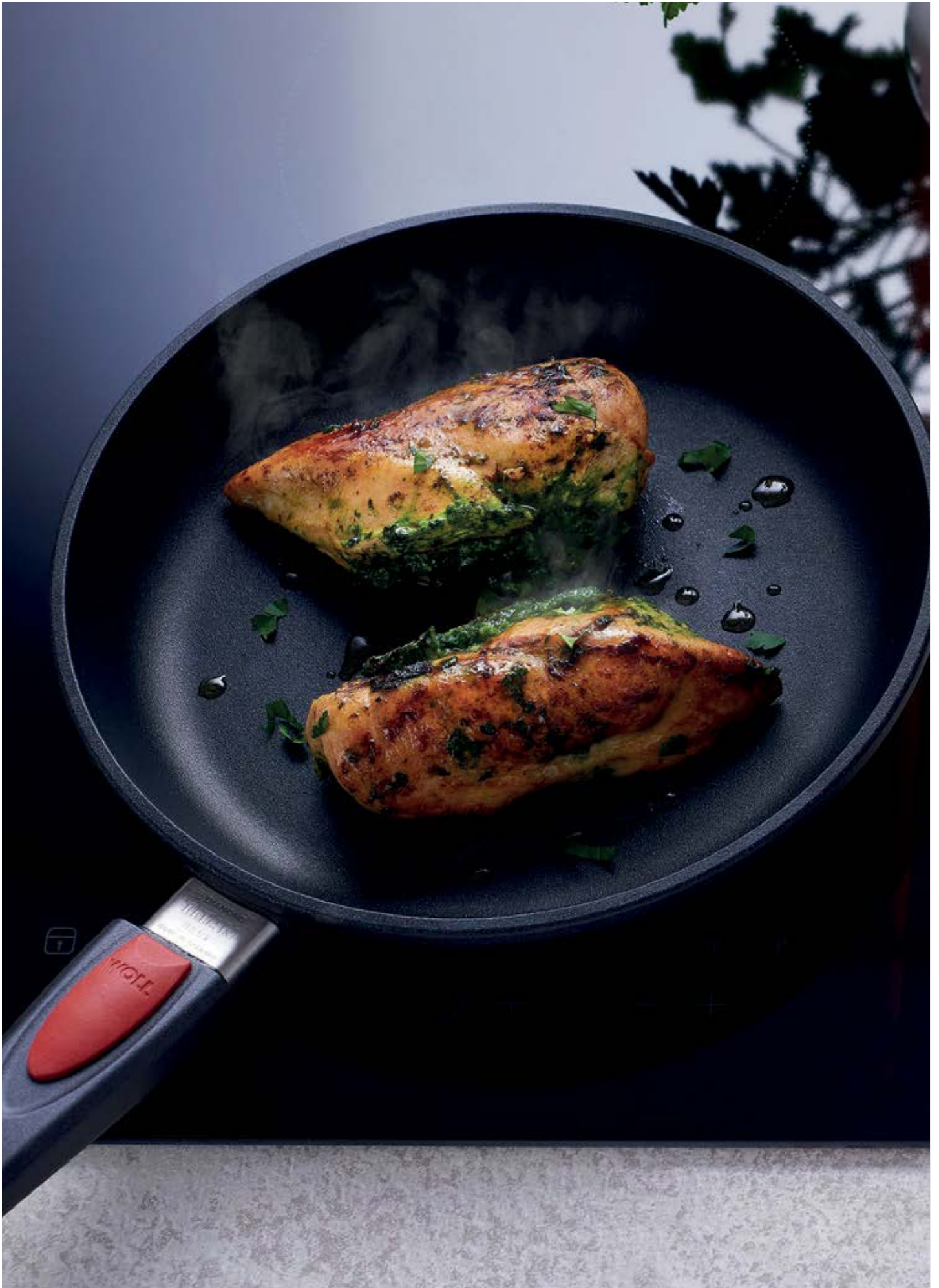
“Titan Best è la padella perfetta perché è stata pensata per essere perfetta fin dall’inizio”. Questa era l’affermazione di Norbert Woll quando la sviluppò alla fine degli anni 70. Titan Best è il cuore della nostra azienda familiare ed è sinonimo di tradizione da oltre 40 anni. La serie leggendaria: la padella in alluminio fuso Diamond Titan Best ha un rivestimento ultra duro con veri cristalli di diamante incorporati. Questo la rende una padella con una superficie particolarmente dura e resistente ai graffi, di lunga durata e con eccezionali proprietà antiaderenti. Ideale per friggere con pochi grassi usando poca energia grazie alla conducibilità termica molto alta.

Titan Best Padella Bassa

WLL 1520TBI

Padella bassa antiaderente in alluminio fuso forgiato a mano e bordo rinforzato, adatta a tutti i tipi di cucine. La superficie estremamente robusta è composta da un rivestimento in titanio a 5 strati con diamanti, estremamente resistente al taglio e all’abrasione.

- Manico rimovibile comodo e sicuro
- Rivestimento Diamond XR
- Made in Germany
- Corpo resistente in forno fino a 250°C
- Lavabile in lavastoviglie
- Disponibile in 5 dimensioni diverse





Titan Best Padella Alta

WLL 1724TBI

- Dimensioni: Ø 24 x 7 cm
- Capacità: 2,5 L
- Manico rimovibile



4 054359 005656

Titan Best Padella Alta

WLL 1726TBI

- Dimensioni: Ø 26 x 7 cm
- Capacità: 3 L
- Manico rimovibile



4 054359 007674

Titan Best Padella Alta

WLL 1728TBI

- Dimensioni: Ø 28 x 7 cm
- Capacità: 3,5 L
- Manico rimovibile



4 054359 005717

Titan Best Padella Alta

WLL 172

Padella alta antiaderente in alluminio fuso forgiato a mano e bordo rinforzato, adatta a tutti i tipi di cucine. La superficie estremamente robusta è composta da un rivestimento in titanio a 5 strati con diamanti, estremamente resistente al taglio e all'abrasione.

- Manico rimovibile comodo e sicuro
- Rivestimento Diamond XR
- Made in Germany
- Corpo resistente in forno fino a 250°C
- Lavabile in lavastoviglie
- Disponibile in 3 dimensioni diverse



Titan Best Cassereuola Tonda

WLL 824TBI

- Dimensioni: Ø 24 x 8 cm
- Capacità: 3 L
- Con 2 manici ergonomici



4 054359 007681

Titan Best Cassereuola Tonda con Coperchio

WLL 824TBIL

- Dimensioni: Ø 24 x 8 cm
- Capacità: 3 L
- Con 2 manici ergonomici



4 054359 007810

Titan Best Cassereuola Tonda con Coperchio

WLL 828TBIL

- Dimensioni: Ø 28 x 8 cm
- Capacità: 4,5 L
- Con 2 manici ergonomici



4 054359 006592

Titan Best Cassereuola Tonda con Coperchio

WLL 832TBIL

- Dimensioni: Ø 32 x 8 cm
- Capacità: 5,5 L
- Con 2 manici ergonomici



4 054359 006615

Titan Best Cassereuola Tonda

WLL 8..

Cassereuola antiaderente in alluminio fuso forgiato a mano e bordo rinforzato, adatta a tutti i tipi di cucine. La superficie estremamente robusta è composta da un rivestimento in titanio a 5 strati con diamanti, estremamente resistente al taglio e all'abrasione.

- Con 2 manici ergonomici
- Rivestimento Diamond XR
- Made in Germany
- Resistente in forno fino a 250°C
- Lavabile in lavastoviglie
- Disponibile in 3 dimensioni diverse



Titan Best Casseruola Quadrata
WLL 1024TBI

- Dimensioni: 24 x 24 x 10 cm
- Capacità: 4 L
- Con 2 manici ergonomici



4 054359 006035

Titan Best Casseruola Quadrata
WLL 1028TBI

- Dimensioni: 28 x 28 x 10 cm
- Capacità: 6 L
- Con 2 manici ergonomici



4 054359 006059

Titan Best Casseruola Quadrata
con Coperchio

WLL 1024TBIL



4 054359 006851

Titan Best Casseruola Quadrata
con Coperchio

WLL 1028TBIL



4 054359 006875



Induzione Gas Elettrico Vetro Ceramica Alogeno Forno Lavastoviglie

Titan Best Casseruola Quadrata
WLL 102..

Casseruola antiaderente in alluminio fuso forgiato a mano e bordo rinforzato, adatta a tutti i tipi di cucine. La superficie estremamente robusta è composta da un rivestimento in titanio a 5 strati con diamanti, estremamente resistente al taglio e all'abrasione.

- Con 2 manici ergonomici
- Rivestimento Diamond XR
- Made in Germany
- Resistente in forno fino a 250°C
- Lavabile in lavastoviglie
- Disponibile in 2 dimensioni diverse





Titan Best bisteccaiera

WLL 1628-1TBI

- Dimensioni: 28 x 28 x 6,5 cm
- Manico rimovibile



4 054359 005984



Titan Best wok

WLL 11030TBI

- Dimensioni: Ø 30 x 10 cm
- Manico rimovibile



4 054359 011824



Titan Best Casseruola
con Coperchio

WLL 1118TBIL

- Dimensioni: Ø 18 x 10 cm
- Manico rimovibile
- Capacità: 2 L



4 054359 006998

Titan Best Bisteccaiera

WLL 1628-1TBI

Bisteccaiera antiaderente in alluminio fuso forgiato a mano e bordo rinforzato con contromaniglia, adatta a tutti i tipi di cucine. La superficie estremamente robusta è composta da un rivestimento in titanio a 5 strati con diamanti, estremamente resistente al taglio e all'abrasione.

- Manico rimovibile comodo e sicuro
- Rivestimento Diamond XR
- Made in Germany
- Corpo resistente in forno fino a 250°C
- Lavabile in lavastoviglie
- Dimensioni: 28 x 28 x 6,5 cm

Titan Best wok

WLL 11030TBI

Wok antiaderente in alluminio fuso forgiato a mano con bordo rinforzato con contromaniglia, adatta a tutti i tipi di cucine. La superficie estremamente robusta è composta da un rivestimento in titanio a 5 strati con diamanti, estremamente resistente al taglio e all'abrasione.

- Manico rimovibile comodo e sicuro
- Rivestimento Diamond XR
- Made in Germany
- Corpo resistente in forno fino a 250°C
- Lavabile in lavastoviglie
- Dimensioni: Ø 30 cm

Titan Best Casseruola
con Coperchio

WLL 1118TBIL

Casseruola antiaderente in alluminio fuso forgiato a mano con bordo rinforzato e doppio beccuccio versatore, adatta a tutti i tipi di cucine. La superficie estremamente robusta è composta da un rivestimento in titanio a 5 strati con diamanti, estremamente resistente al taglio e all'abrasione.

- Manico rimovibile comodo e sicuro
- Rivestimento Diamond XR
- Made in Germany
- Corpo resistente in forno fino a 250°C
- Lavabile in lavastoviglie
- Dimensioni: Ø 18 x 10 cm
- Capacità: 2 L



Induzione Gas Elettrico Vetro Ceramica Alogeno Forno Lavastoviglie



Titan Best Piastra Teppanyaki

WLL 243TB

- Dimensioni: 43 x 28 cm



4 054359 007711



Titan Best Pentola

WLL 124TBI

- Dimensioni: Ø 24 x 12 cm
- Capacità: 4,5 L
- Con 2 manici ergonomici



4 054359 006219

Titan Best Pentola con Coperchio

WLL 120TBIL

- Dimensioni: Ø 20 x 12 cm
- Capacità: 3 L
- Con 2 manici ergonomici



4 054359 007018

Titan Best Pentola con Coperchio

WLL 124TBIL

- Dimensioni: Ø 24 x 12 cm
- Capacità: 4,5 L
- Con 2 manici ergonomici



4 054359 007032

Titan Best Pentola con Coperchio

WLL 128TBIL

- Dimensioni: Ø 28 x 12 cm
- Capacità: 6 L
- Con 2 manici ergonomici



4 054359 007056

Titan Best Piastra Teppanyaki

WLL 243TB

Piastra per grigliare antiaderente in alluminio fuso forgiato a mano e bordo rinforzato con contromaniglia, adatta a tutti i tipi di cucine (no induzione). La superficie estremamente robusta è composta da un rivestimento in titanio a 5 strati con diamanti, estremamente resistente al taglio e all'abrasione.

- Maniglie di sollevamento integrate
- Rivestimento Diamond XR
- Made in Germany
- Resistente in forno fino a 250°C
- Lavabile in lavastoviglie
- Dimensioni: 43 x 28 cm

Titan Best Pentola

WLL 12..

Pentola antiaderente in alluminio fuso forgiato a mano e bordo rinforzato, adatta a tutti i tipi di cucine. La superficie estremamente robusta è composta da un rivestimento in titanio a 5 strati con diamanti, estremamente resistente al taglio e all'abrasione.

- Con 2 manici ergonomici
- Rivestimento Diamond XR
- Made in Germany
- Resistente in forno fino a 250°C
- Lavabile in lavastoviglie
- Disponibile in 3 dimensioni diverse



Eco Lite Padella Bassa

WLL 1520ELI

- Dimensioni: Ø 20 cm
- Manico rimovibile



4 054359 017901

Eco Lite Padella Bassa

WLL 1524ELI

- Dimensioni: Ø 24 cm
- Manico rimovibile



4 054359 017925

Eco Lite Padella Bassa

WLL 1528ELI

- Dimensioni: Ø 28 cm
- Manico rimovibile



4 054359 017949

L'azienda Woll si impegna per ridurre al minimo l'impatto dei suoi prodotti sulla natura. Utilizza materiali naturali e regionali e si affida a una produzione che risparmia risorse per mantenere gli standard tecnologici sempre all'avanguardia.

Riutilizzare le materie prime. Ridurre il consumo di energia. Riciclare i materiali. Questi valori fondamentali sono le pietre miliari del processo produttivo di Woll e sono le caratteristiche principali di questa linea dedicata alla sostenibilità ambientale.

Eco Lite Padella Bassa

WLL 152 ..

Padella bassa antiaderente in alluminio riciclato facile da maneggiare 35% più leggera, adatta a tutti i tipi di cucine. Il rivestimento antiaderente Saphir è perfetto per cucinare senza grassi ideale per un'alimentazione più sana.

- Manico rimovibile comodo e sicuro
- Rivestimento in zaffiro rinforzato
- Made in Germany
- Corpo resistente in forno fino a 220°C
- Lavabile in lavastoviglie
- Disponibile in 3 dimensioni diverse



Induzione Gas Elettrico Vetro Ceramica Alogeno Forno Lavastoviglie





Eco Lite Padella Alta
WLL 1724ELI

- Dimensioni: Ø 24 x 7 cm
- Capacità: 2,5 L
- Manico rimovibile



4 054359 017963

Eco Lite Padella Alta
WLL 1728ELI

- Dimensioni: Ø 28 x 7 cm
- Capacità: 3,5 L
- Manico rimovibile

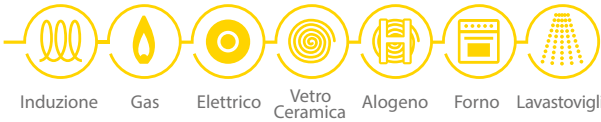


4 054359 017987

Eco Lite Padella Alta
WLL 17 ..

Padella alta antiaderente in alluminio riciclato facile da maneggiare 35% più leggera, adatta a tutti i tipi di cucine. Il rivestimento antiaderente Saphir è perfetto per cucinare senza grassi ideale per un'alimentazione più sana.

- Manico rimovibile comodo e sicuro
- Rivestimento in zaffiro rinforzato
- Made in Germany
- Corpo resistente in forno fino a 220°C
- Lavabile in lavastoviglie
- Disponibile in 2 dimensioni diverse



Induzione Gas Elettrico Vetro Ceramica Alogeno Forno Lavastoviglie





Eco Lite Wok
WLL 11030ELI

- Dimensioni: Ø 30 x 10 cm
- Manico rimovibile



4 054359 018021



Induzione Gas Elettrico Vetro Ceramica Alogeno Forno Lavastoviglie

Eco Lite Wok

WLL 11030ELI

Wok antiaderente in alluminio riciclato facile da maneggiare 35% più leggera delle padelle Diamond Lite, adatta a tutti i tipi di cucine. Il rivestimento antiaderente Saphir è perfetto per cucinare senza grassi, ideale per un'alimentazione più sana.

- Manico rimovibile comodo e sicuro
- Rivestimento in zaffiro rinforzato
- Made in Germany
- Corpo resistente in forno fino a 220°C
- Lavabile in lavastoviglie
- Dimensioni: Ø 30 x 10 cm





Eco Lite Pentola

WLL 124ELI

- Dimensioni: Ø 24 x 11 cm
- Capacità: 3,6 L



4 054359 033949



Eco Lite Casseruola

WLL 1918ELI

- Dimensioni: Ø 18 x 9 cm
- Capacità: 1,6 L
- Manico rimovibile



4 054359 033956

Eco Lite Pentola

WLL 124ELI

Pentola antiaderente in alluminio riciclato facile da maneggiare 35% più leggera delle padelle Diamond Lite, adatta a tutti i tipi di cucine. Il rivestimento antiaderente Saphir è perfetto per cucinare senza grassi, ideale per un'alimentazione più sana.

- Rivestimento in zaffiro rinforzato
- Made in Germany
- Resistente in forno fino a 220°C
- Lavabile in lavastoviglie
- Dimensioni: Ø 24 x 11 cm
- Capacità: 3,6 L

Eco Lite Casseruola

WLL 1918ELI

Casseruola antiaderente in alluminio riciclato facile da maneggiare 35% più leggera delle padelle Diamond Lite, adatta a tutti i tipi di cucine. Il rivestimento antiaderente Saphir è perfetto per cucinare senza grassi, ideale per un'alimentazione più sana.

- Manico rimovibile comodo e sicuro
- Rivestimento in zaffiro rinforzato
- Made in Germany
- Corpo resistente in forno fino a 220°C
- Lavabile in lavastoviglie
- Dimensioni: Ø 18 x 9 cm
- Capacità: 1,6 L



Induzione Gas Elettrico Vetro Ceramica Alogeno Forno Lavastoviglie



Coperchio Eco Lite
WLL S18ELM
• Dimensioni: Ø 18 cm



Coperchio Eco Lite
WLL S28ELM
• Dimensioni: Ø 28 cm



Coperchio Eco Lite
WLL S20ELM
• Dimensioni: Ø 20 cm



Coperchio Eco Lite
WLL S30ELM
• Dimensioni: Ø 30 cm



Coperchio Eco Lite
WLL S24ELM
• Dimensioni: Ø 24 cm



Coperchio Universale Tondo
WLL S18M
• Dimensioni: Ø 18 cm



Coperchio Universale Tondo
WLL S26M
• Dimensioni: Ø 26 cm



Coperchio Universale Tondo
WLL S32M
• Dimensioni: Ø 32 cm



Coperchio Universale Tondo
WLL S20M
• Dimensioni: Ø 20 cm



Coperchio Universale Tondo
WLL S28M
• Dimensioni: Ø 28 cm



Coperchio Universale Tondo
WLL S24M
• Dimensioni: Ø 24 cm



Coperchio Universale Tondo
WLL S30M
• Dimensioni: Ø 30 cm



Coperchio Universale Quadrato
WLL S224M
• Dimensioni: 24 x 24 cm



Coperchio Universale Quadrato
WLL S228M
• Dimensioni: 28 x 28 cm



I coperchi di vetro sono realizzati in vetro temperato e sono dotati di uno sfiato permanente per il vapore, sono progettati per adattarsi perfettamente a tutte le pentole Woll.

Coperchio Eco Lite
WLL S..

Coperchio in vetro temprato trasparente resistente fino a 250°C. Compatibile con la linea Eco lite.

- Lavabile in lavastoviglie
- Disponibile in 5 dimensioni diverse
- Disponibili in blister

Coperchio Universale Tondo
WLL S..

Coperchio in vetro temprato trasparente resistente fino a 250°C. Compatibile con la linea Diamond Lite e Titan Best.

- Lavabile in lavastoviglie
- Disponibile in 7 dimensioni diverse
- Disponibili in blister

Coperchio Universale Quadrato
WLL S..

Coperchio in vetro temprato trasparente resistente fino a 250°C. Compatibile con la linea Diamond Lite e Titan Best.

- Lavabile in lavastoviglie
- Disponibile in 2 dimensioni diverse
- Disponibili in blister



Coperchio Smart Tondo

WLL S20SLM

- Dimensioni: Ø 20 cm



4 054359 015235

Coperchio Smart Tondo

WLL S24SLM

- Dimensioni: Ø 24 cm



4 054359 015242

Coperchio Smart Tondo

WLL S28SLM

- Dimensioni: Ø 28 cm



4 054359 015259



Coperchio Smart Quadrato

WLL S224SLM

- Dimensioni: 24 x 24 cm



4 054359 015266

Coperchio Smart Quadrato

WLL S228SLM

- Dimensioni: 28 x 28 cm



4 054359 015273

Con i rivoluzionari Smart Lids compatibili con la linea Diamond Lite è possibile posizionare il coperchio sul bordo della pentola in modo che l'acqua del vapore torni automaticamente nella pentola lasciando libere entrambe le mani. Inoltre, tutti gli Smart Lids sono resistenti al calore fino a 250°C, il che significa che possono essere usati nel forno.

Coperchio Smart Tondo

WLL S..

- Coperchio in vetro temprato trasparente resistente fino a 250°C. Compatibile con la linea Diamond lite.
- Lavabile in lavastoviglie
 - Disponibile in 3 dimensioni diverse
 - Disponibili in blister

Coperchio Smart Quadrato

WLL S..

- Coperchio in vetro temprato trasparente resistente fino a 250°C. Compatibile con la linea Diamond lite.
- Lavabile in lavastoviglie
 - Disponibile in 2 dimensioni diverse
 - Disponibili in blister

