



Torna all'indice del catalogo

Visita il sito kunzigroup.com



LODGE[®]

• CAST IRON •

LODGE





Nel 1896 un uomo di nome Joseph Lodge decise di aprire una fonderia di ghisa nella piccola città di South Pittsburg in Tennessee. La società della famiglia Lodge è cresciuta, affinando e innovando al meglio i propri prodotti, rimanendo l'unica fonderia per la produzione di pentole in ghisa attualmente operativa negli Stati Uniti. In 122 anni di storia Lodge si è sempre impegnata a mantenere intatti l'impegno per la qualità e la dedizione per la forza lavoro americana con lo scopo di fornire pentole in ghisa dalle caratteristiche eccellenti adatte per uso domestico, professionale e per la cucina all'aria aperta.

La linea brevettata Heat Treated Lodge è ghisa tradizionale soggetta ad un trattamento termico ad alte temperature che, agendo sulla struttura molecolare del ferro, la rende anti-ruggine e lavabile anche in lavastoviglie.

La ghisa è un materiale resistente che dura nel tempo, ma esige una cura e una conservazione particolare in quanto soggetta facilmente a ruggine e non antiaderente. Per questo tutti i prodotti Lodge sono pretrattati e pronti all'uso.

Distribuito in Italia da:





**Heat Treated
Lodge&Seasoned**

Linea brevettata in ghisa tradizionale soggetta ad un trattamento termico ad alte temperature che, agendo sulla struttura molecolare del ferro, la rende anti-ruggine e lavabile anche in lavastoviglie. Pretrattate.



Tegame quadrato

LDG HMSS

- Dimensione: 16,5 x 12,2 x 4,3 cm



0 075536 800905



Tegame quadrato

LDG HMSS

Piccola pentola in ghisa di forma quadrata, brevettata per inibire la ruggine. Ideale sia per la cucina casalinga che per la cucina professionale. Resiste alle altissime temperature e mantiene il calore. Made in USA.

- Materiale: ghisa Heat Treated pretrattata
- Compatibile con i fornelli ad induzione
- Adatta per il forno, fornello, griglia e fuoco
- Capacità: 0,3 Lt
- Dimensione: 16,5 x 12,2 x 4,3 cm
- Peso: 0,63 kg



Tegame rettangolare

LDG HMSRC

- Dimensione: 19,2 x 10,9 x 4,3 cm



0 075536 800707



Tegame rettangolare

LDG HMSRC

Piccola pentola in ghisa di forma rettangolare, brevettata per inibire la ruggine. Ideale sia per la cucina casalinga che per la cucina professionale. Resiste alle altissime temperature e mantiene il calore. Made in USA.

- Materiale: ghisa Heat Treated pretrattata
- Compatibile con i fornelli ad induzione
- Adatta per il forno, fornello, griglia e fuoco
- Dimensione: 19,2 x 10,9 x 4,3 cm
- Capacità: 0,3 Lt
- Peso: 0,65 kg



Tegame ovale

LDG HMSOV

- Dimensione: 20,3 x 10,5 x 4,2 cm



0 075536 800608



Tegame ovale

LDG HM16OS

- Dimensione: 24,3 x 13,6 x 5,5 cm



0 075536 800615



Tegame ovale

LDG HOSD

- Dimensione: 31,9 x 17,6 x 6,5 cm



0 075536 801100



Tegame ovale

LDG HMSOV

Piccola pentola in ghisa di forma ovale, brevettata per inibire la ruggine. Ideale sia per la cucina casalinga che per la cucina professionale. Resiste alle altissime temperature e mantiene il calore. Made in USA.

- Materiale: ghisa Heat Treated pretrattata
- Compatibile con i fornelli ad induzione
- Adatta per il forno, fornello, griglia e fuoco
- Dimensione: 20,3 x 10,5 x 4,2 cm
- Capacità: 0,27 Lt
- Peso: 0,58 kg



Tegame ovale

LDG HM16OS

Piccola pentola in ghisa di forma ovale, brevettata per inibire la ruggine. Ideale sia per la cucina casalinga che per la cucina professionale. Resiste alle altissime temperature e mantiene il calore. Made in USA.

- Materiale: ghisa Heat Treated pretrattata
- Compatibile con i fornelli ad induzione
- Adatta per il forno, fornello, griglia e fuoco
- Dimensione: 24,3 x 13,6 x 5,5 cm
- Capacità: 0,47 Lt
- Peso: 0,92 kg



Tegame ovale

LDG HOSD

Piccola pentola in ghisa di forma ovale, brevettata per inibire la ruggine. Ideale sia per la cucina casalinga che per la cucina professionale. Resiste alle altissime temperature e mantiene il calore. Made in USA.

- Materiale: ghisa Heat Treated pretrattata
- Compatibile con i fornelli ad induzione
- Adatta per il forno, fornello, griglia e fuoco
- Dimensione: 31,9 x 17,6 x 6,5 cm
- Capacità: 1,06 Lt
- Peso: 1,51 kg



Paiole Country

LDG HCK

- Dimensione: 14,91 x 12,4 Ø x 7,7 cm



0 075536 801308



Padellino tondo

LDG H5MS

- Dimensione: 19,5 x 12,7 Ø x 2,7 cm



0 075536 800202



Padellino tondo

LDG H3SK

- Dimensione: 25,9 x 16,5 Ø x 3,5 cm



0 075536 801506



Tegame tondo

LDG HMSRD

- Dimensione: 20,4 x 16,2 Ø x 4,1 cm



0 075536 800806



Paiole Country

LDG HCK

Piccolo paiolo tondo in ghisa, brevettato per inibire la ruggine. Ideale sia per la cucina casalinga che per la cucina professionale. Resiste alle altissime temperature e mantiene il calore. Made in USA.

- Materiale: ghisa Heat Treated pretrattata
- Compatibile con i fornelli ad induzione
- Adatta per il forno, fornello, griglia e fuoco
- Dimensione: 14,91 x 12,4 Ø x 7,7 cm
- Capacità: 0,41 Lt
- Peso: 0,73 kg



Padellino tondo

LDG H5MS

Piccola padella tonda in ghisa, brevettata per inibire la ruggine. Ideale sia per la cucina casalinga che per la cucina professionale. Resiste alle altissime temperature e mantiene il calore. Made in USA.

- Materiale: ghisa Heat Treated pretrattata
- Compatibile con i fornelli ad induzione
- Adatta per il forno, fornello, griglia e fuoco
- Dimensione: 19,5 x 12,7 Ø x 2,7 cm
- Peso: 0,50 kg



Padellino tondo

LDG H3SK

Piccola padella tonda in ghisa, di piccole dimensioni, brevettata per inibire la ruggine. Ideale sia per la cucina casalinga che per la cucina professionale. Resiste alle altissime temperature e mantiene il calore. Made in USA.

- Materiale: ghisa Heat Treated pretrattata
- Compatibile con i fornelli ad induzione
- Adatta per il forno, fornello, griglia e fuoco
- Dimensione: 25,9 x 16,5 Ø x 3,5 cm
- Peso: 0,88 kg



Tegame tondo

LDG HMSRD

Piccolo tegame tondo in ghisa, brevettato per inibire la ruggine. Ideale sia per la cucina casalinga che per la cucina professionale. Resiste alle altissime temperature e mantiene il calore. Made in USA.

- Materiale: ghisa Heat Treated pretrattata
- Compatibile con i fornelli ad induzione
- Adatta per il forno, fornello, griglia e fuoco
- Capacità: 0,41 Lt
- Dimensione: 20,4 x 16,2 Ø x 4,1 cm
- Peso: 0,82 kg



Blacklock & Triple Seasoned™

La linea Blacklock prende il nome dalla fonderia originale di Lodge Cast Iron. L'intera linea Blacklock è caratterizzata da una finitura triple seasoned™, pretrattata con tre strati di olio naturale per una finitura naturale e antiaderente pronta all'uso. Sapore eccezionale e pulizia semplificata. Le pentole Blacklock sono resistenti e adatte a qualsiasi piano cottura, forno, grill o fiamma libera. Nuovo design leggero in ghisa sottile progettato per sollevare, trasportare e maneggiare con facilità le pentole. Le maniglie e le contromaniglie sono state allungate e rialzate, in modo da rimanere lontane dal calore.



Casseruola con coperchio Blacklock

LDG BL02DOINT

- Dimensioni: Ø 28,7 x 16 cm



0 075536 850054

Casseruola con coperchio Blacklock

LDG BL02DOINT

Casseruola in ghisa leggera e maneggevole con nuova finitura triple seasoned™ e rivestimento antiaderente. Nuovo pomello rialzato sul coperchio in alluminio ad alta resistenza. Made in USA.

- Materiale: ghisa sottile triple seasoned™
- Adatta per il forno, griglia e fuoco
- Capacità: 5,2 Lt
- Dimensioni: Ø 28,7 x 16 cm
- Peso: 5,37 kg



Tegame con coperchio Blacklock

LDG BL49LDSKINT

- Dimensioni: Ø 30,48 cm



0 075536 850283 1



Padella Blacklock

LDG BL63SKINT

- Dimensione: Ø 17,78 cm



0 075536 850061 1



Padella Blacklock

LDG BL10SKINT

- Dimensioni: Ø 36,83 cm



0 075536 850047 1

Tegame con coperchio Blacklock
LDG BL49LDSKINT

Tegame in ghisa leggera e maneggevole con nuova finitura triple seasoned™ e rivestimento antiaderente. Il manico allungato rimane fresco più a lungo. Nuovo pomello rialzato sul coperchio in alluminio ad alta resistenza. Made in USA.

- Materiale: ghisa sottile triple seasoned™
- Adatta per il forno, griglia e fuoco
- Capacità: 3,78 Lt
- Dimensioni: Ø 30,48 cm
- Peso: 4,88 kg

Padella Blacklock

LDG BL63SKINT

Padella in ghisa leggera e maneggevole con nuova finitura triple seasoned™ e rivestimento antiaderente. Il manico allungato rimane fresco più a lungo. Made in USA.

- Materiale: ghisa sottile triple seasoned™
- Adatta per il forno, griglia e fuoco
- Dimensione: Ø 17,78 cm
- Peso: 0,82 kg

Padella Blacklock

LDG BL10SKINT

Padella in ghisa leggera e maneggevole con nuova finitura triple seasoned™ e rivestimento antiaderente. Il manico allungato rimane fresco più a lungo. Made in USA.

- Materiale: ghisa sottile triple seasoned™
- Adatta per il forno, griglia e fuoco
- Dimensioni: Ø 36,83 cm
- Peso: 4,20 kg





Teglia alta per pane

LDG BW8LP

- Dimensione: 21,59 x 11,43 cm



0 075536 374000



Teglia alta per pane

LDG BW10LP

- Dimensione: 34,5 x 14 cm



0 075536 373997



Teglia tonda per torte

LDG BW9PIE

- Dimensione: Ø 24,13 x 4,29 cm



0 075536 374062

Cast Iron Bakeware

Ottieni una crostata perfettamente friabile con la tortiera in ghisa, oppure utilizza le teglie da forno per sfornare deliziosi biscotti. Usa la casseruola per lasagne fatte in casa, torte e molto altro. Cuoci dessert unici e pane con le pentole in ghisa. Ogni teglia fornisce un'eccellente conservazione del calore e garantisce una cottura costante e uniforme.

Teglia alta per pane

LDG BW8LP

Teglia alta in ghisa per pane in cassetta e lievitati di vario tipo, il materiale resistente non si ammacca, non si piega e non si deforma a contatto delle alte temperature. Il riscaldamento uniforme della ghisa garantisce una cottura costante con una crosta perfetta. Made in USA.

- Materiale: ghisa pretrattata
- Adatta per il forno
- Dimensione: 21,59 x 11,43 cm
- Peso: 1,71 kg



Teglia alta per pane

LDG BW10LP

Teglia alta in ghisa per pane in cassetta e lievitati di vario tipo, il materiale resistente non si ammacca, non si piega e non si deforma a contatto delle alte temperature. Il riscaldamento uniforme della ghisa garantisce una cottura costante con una crosta perfetta. Made in USA.

- Materiale: ghisa pretrattata
- Adatta per il forno
- Dimensione: 34,5 x 14 cm
- Peso: 2,51 kg

Teglia tonda per torte

LDG BW9PIE

Teglia alta in ghisa per torte e altro, il materiale resistente non si ammacca, non si piega e non si deforma a contatto delle alte temperature. Il riscaldamento uniforme della ghisa garantisce una cottura costante con una crosta perfetta. Made in USA.

- Materiale: ghisa pretrattata
- Adatta per il forno
- Dimensione: Ø 24,13 x 4,29 cm
- Peso: 1,66 Kg



Casseruola

LDG BW13C

- Dimensione: 22,86 x 33,02 cm



0 075536 374031



Teglia da forno

LDG BW15BP

- Dimensione: 39,37 x 26,67 cm



0 075536 374017



Teglia per pizza

LDG BW15PP

- Dimensione: Ø 38,1 x 3,05 cm



0 075536 374048



Set manopole

LDG ASBG41


0 075536 059006

Casseruola

LDG BW13C

Teglia alta in ghisa ideale per cuocere le lasagne e tanto altro, il materiale resistente non si ammacca, non si piega e non si deforma a contatto con le alte temperature. Il riscaldamento uniforme della ghisa garantisce una cottura costante con una crosta perfetta. Made in USA.

- Materiale: ghisa pretrattata
- Adatta per il forno
- Dimensione: 22,86 x 33,02 cm
- Peso: 3,28 Kg

Teglia da forno

LDG BW15BP

Teglia in ghisa ideale per cuocere pizze, focacce, biscotti e tanto altro, il materiale resistente non si ammacca, non si piega e non si deforma a contatto con le alte temperature. Il riscaldamento uniforme della ghisa garantisce una cottura costante con una crosta perfetta. Made in USA.

- Materiale: ghisa pretrattata
- Adatta per il forno
- Dimensione: 39,37 x 26,67 cm
- Peso: 3,4 Kg

Teglia per pizza

LDG BW15PP

Padella piatta senza bordo in ghisa, ideale per cuocere pizze, focacce, biscotti e tanto altro, il materiale resistente non si ammacca, non si piega e non si deforma a contatto con le alte temperature. Il riscaldamento uniforme della ghisa garantisce una cottura costante con una crosta perfetta. Made in USA.

- Materiale: ghisa pretrattata
- Adatta per il forno
- Dimensione: Ø 38,1 x 3,05 cm
- Peso: 4,35 Kg

Set manopole

LDG ASBG41

Manopole in silicone per Lodge Bakeware. Realizzate per agganciarsi e sganciarsi in modo semplice e veloce dai nuovi manici della linea Bakeware.

- Set da 2 pz.
- Resistenti al calore fino a 218°
- Lavabile in lavastoviglie





Piastra rettangolare

LDG LSCP3

- Dimensione: 29,4 x 19,69 x 2,06 cm



0 075536 1342009



Piastra Griglia reversibile

LDG LDP3

- Dimensione: 42,55 x 24,13 x 1,57 cm



0 075536 1347707



Bistecchiera rettangolare

LDG L8SGP3

- Dimensione: 43,8 x 26,67 x 6,6 cm



0 075536 1335506

Cast Iron

Seasoned & Ready to use

La ghisa è un materiale che esige una cura e una conservazione particolare, in quanto soggetta a ruggine e non antiaderente. Questa linea di pentole in ghisa è pretrattata con olio naturale e pronta all'uso.

Piastra rettangolare

LDG LSCP3

Piastra in ghisa di forma rettangolare. Ideale sia per la cucina casalinga, per la cucina professionale e per quella all'aria aperta. Resiste alle altissime temperature e mantiene il calore. Made in USA.

- Materiale: ghisa pretrattata
- Compatibile con i fornelli ad induzione
- Adatta per il forno, fornello, griglia e fuoco
- Dimensione: 29,4 x 19,69 x 2,06 cm
- Peso: 1,66 kg

Piastra Griglia reversibile

LDG LDP3

Piastra/griglia reversibile in ghisa. Il lato liscio è ideale per cuocere panini, pancakes, uova e tanto altro. Il lato a coste è adatto invece per grigliare carne, pesce e verdure di ogni tipo. Resiste alle altissime temperature e mantiene il calore. Made in USA.

- Materiale: ghisa pretrattata
- Compatibile con i fornelli ad induzione
- Adatta per il forno, fornello, griglia e fuoco
- Dimensione: 42,55 x 24,13 x 1,57 cm
- Peso: 4,25 kg

Bistecchiera rettangolare

LDG L8SGP3

Bistecchiera in ghisa di forma rettangolare. Ideale sia per la cucina casalinga, per la cucina professionale e per quella all'aria aperta. Resiste alle altissime temperature e mantiene il calore. Made in USA.

- Materiale: ghisa pretrattata
- Compatibile con i fornelli ad induzione
- Adatta per il forno, fornello, griglia e fuoco
- Dimensione: 43,8 x 26,67 x 6,6 cm
- Peso: 3,03 kg



Crepiera quadrata

LDG L9SGR

- Dimensione: 43,81 x 27,94 x 4,59 cm



Piastra Griglia reversibile

LDG LSRG3

- Dimensione: 26,67 x 26,67 cm



Piastra Griglia reversibile

LDG LPG13

- Dimensione: 50,8 x 26,67 cm



Crepiera quadrata

LDG L9SGR

Crepiera quadrata realizzata con pareti laterali per mantenere l'olio, la pastella e gli altri ingredienti all'interno senza sporcare. Uno strumento perfetto per preparare i piatti della colazione, come uova, pancetta e pancake, ma anche per cuocere bistecche o hamburger.

- Materiale: ghisa pretrattata
- Compatibile con i fornelli ad induzione
- Adatta per il forno, fornello, griglia e fuoco
- Dimensione: 43,81 x 27,94 x 4,59 cm
- Peso: 2.53 kg

Piastra Griglia reversibile

LDG LSRG3

Piastra/griglia reversibile quadrata in ghisa. Il lato liscio è ideale per cuocere panini, pancakes, uova e tanto altro. Il lato con griglia è adatto invece per grigliare carne, pesce e verdure di ogni tipo. Resiste alle altissime temperature e mantiene il calore. Made in USA.

- Materiale: ghisa pretrattata
- Compatibile con i fornelli ad induzione
- Adatta per il forno, fornello, griglia e fuoco
- Dimensione: 26,67 x 26,67 cm
- Peso: 3.52 kg

Piastra Griglia reversibile

LDG LPG13

Piastra/griglia reversibile in ghisa. Il lato liscio è ideale per cuocere panini, pancakes, uova e tanto altro. Il lato con griglia è adatto invece per grigliare carne, pesce e verdure di ogni tipo. Resiste alle altissime temperature e mantiene il calore. Made in USA.

- Materiale: ghisa pretrattata
- Compatibile con i fornelli ad induzione
- Adatta per il forno, fornello, griglia e fuoco
- Dimensione: 50,8 x 26,67 cm
- Peso: 6,12 kg



Forno Olandese

LDG L8DOL3

- Dimensione: 27,9 x 27,7 Ø x 13,7 cm



0 075536 361505



Forno olandese

LDG L10DOL3

- Dimensione: 32,1 x 32,2 Ø x 14 cm



0 075536 361604

Forno Olandese

LDG L8DOL3

Forno olandese con coperchio. Grazie alla sua profondità è adatta per scottare, saltare, cuocere, brasare, friggere. Ideale sia per la cucina casalinga, per la cucina professionale e per quella all'aria aperta. Resiste alle altissime temperature e mantiene il calore. Made in USA.

- Materiale: ghisa pretrattata
- Compatibile con i fornelli ad induzione
- Adatta per il forno, fornello, griglia e fuoco
- Capacità: 4,73 Lt
- Dimensione: 27,9 x 27,7 Ø x 13,7 cm
- Peso: 5,80 kg

Forno olandese

LDG L10DOL3

Forno olandese con coperchio. Grazie alla sua profondità è adatta per scottare, saltare, cuocere, brasare, friggere. Ideale sia per la cucina casalinga, per la cucina professionale e per quella all'aria aperta. Resiste alle altissime temperature e mantiene il calore. Made in USA.

- Materiale: ghisa pretrattata
- Compatibile con i fornelli ad induzione
- Adatta per il forno, fornello, griglia e fuoco
- Capacità: 6,6 Lt
- Dimensione: 32,1 x 32,2 Ø x 14 cm
- Peso: 7,9 kg



Forno Olandese

LDG L2SP3

- Dimensione: 24,9 x 21,8 Ø x 9,1 cm



0 075536 360805



Forno olandese

LDG L8DD3

- Dimensione: 28,3 x 27,1 Ø x 14 cm



0 075536 361802

Forno Olandese

LDG L2SP3

Forno olandese con coperchio. Grazie alla sua profondità è adatta per scottare, saltare, cuocere, brasare, friggere. Ideale sia per la cucina casalinga, per la cucina professionale e per quella all'aria aperta. Resiste alle altissime temperature e mantiene il calore. Made in USA.

- Materiale: ghisa pretrattata
- Compatibile con i fornelli ad induzione
- Adatta per il forno, fornello, griglia e fuoco
- Capacità: 1,9 Lt
- Dimensione: 24,9 x 21,8 Ø x 9,1 cm
- Peso: 3,17 kg

Forno olandese

LDG L8DD3

Forno olandese in ghisa composto da una casseruola e una padella che diventa coperchio a doppio manico. Utilizzabile per soffriggere, cuocere al forno, bollire, brasare, friggere o grigliare. Perfetto per arrostiti, pane, zuppe e stufati. Made in USA.

- Materiale: ghisa pretrattata
- Compatibile con i fornelli ad induzione
- Adatto per il forno, fornello, griglia e fuoco
- Capacità: 4,7 Lt
- Dimensione: 28,3 x 27,1 Ø x 14 cm
- Peso: 5,95 kg



Forno olandese

LDG L8D03

- Dimensione: 30 x Ø 30 x 13,7 cm



0 075536 361000



Forno Olandese con maniglia

LDG L10D03

- Dimensione: 35,94 x Ø 34,67 x 14,35 cm



0 075536 361208



Forno Olandese con maniglia

LDG L12D03

- Dimensione: 34,04 x Ø 33,66 x 18,67 cm



0 075536 361406

Forno olandese

LDG L8D03

Forno olandese tondo in ghisa, con manico a spirale. Conduce il calore uniformemente mantenendolo costante. Ideale per cucinare a fuoco lento, al forno, alla griglia. Resiste alle altissime temperature. Made in USA.

- Materiale: ghisa pretrattata
- Compatibile con i fornelli ad induzione
- Adatta per il forno, fornello, griglia e fuoco
- Capacità: 4,7 Lt
- Dimensione: 30 x Ø 30 x 13,7 cm
- Peso: 6,1 kg

Forno Olandese con maniglia

LDG L10D03

Forno olandese tondo in ghisa, con manico a spirale. Conduce il calore uniformemente mantenendolo costante. Ideale per cucinare a fuoco lento, al forno, alla griglia. Resiste alle altissime temperature. Made in USA.

- Materiale: ghisa pretrattata
- Compatibile con i fornelli ad induzione
- Adatta per il forno, fornello, griglia e fuoco
- Capacità: 6,62 Lt
- Dimensione: 35,94 x Ø 34,67 x 14,35 cm
- Peso: 8,14 kg

Forno Olandese con maniglia

LDG L12D03

Forno olandese tondo in ghisa, con manico a spirale. Conduce il calore uniformemente mantenendolo costante. Ideale per cucinare a fuoco lento, al forno, alla griglia. Resiste alle altissime temperature. Made in USA.

- Materiale: ghisa pretrattata
- Compatibile con i fornelli ad induzione
- Adatta per il forno, fornello, griglia e fuoco
- Capacità: 8,52 Lt
- Dimensione: 34,04 x Ø 33,66 x 18,67 cm
- Peso: 10,35 kg



Tegame tondo

LDG L8SKL

- Dimensione: 32,54 x Ø 27,15 x 5,08 cm



Tegame tondo

LDG L10SKL

- Dimensione: 37 x 30,48 Ø x 5,7 cm



Tegame tondo

LDG L17SK3

- Dimensione: 49,5 x 43,18 Ø x 6,65 cm



Tegame tondo

LDG L8SKL

Tegame tondo in ghisa. Ideale sia per la cucina casalinga, per la cucina professionale e per quella all'aria aperta. Resiste alle altissime temperature e mantiene il calore.

Made in USA.

- Materiale: ghisa pretrattata
- Compatibile con i fornelli ad induzione
- Adatta per il forno, fornello, griglia e fuoco
- Dimensione: 32,54 x Ø 27,15 x 5,08 cm
- Peso: 2,49 kg

Tegame tondo

LDG L10SKL

Tegame tondo in ghisa. Ideale sia per la cucina casalinga, per la cucina professionale e per quella all'aria aperta. Resiste alle altissime temperature e mantiene il calore.

Made in USA.

- Materiale: ghisa pretrattata
- Compatibile con i fornelli ad induzione
- Adatta per il forno, fornello, griglia e fuoco
- Dimensione: 37 x 30,48 Ø x 5,7 cm
- Peso: 3,43 kg

Tegame tondo

LDG L17SK3

Tegame tondo in ghisa. Ideale sia per la cucina casalinga, per la cucina professionale e per quella all'aria aperta. Resiste alle altissime temperature e mantiene il calore.

Made in USA.

- Materiale: ghisa pretrattata
- Compatibile con i fornelli ad induzione
- Adatta per il forno, fornello, griglia e fuoco
- Dimensione: 49,5 x 43,18 Ø x 6,65 cm
- Peso: 6,14 kg



Padella tonda

LDG L3SK3

- Dimensione: 25,86 x Ø 16,97 x 3,48 cm



0 075536 300306



Padella tonda

LDG L5SK3

- Dimensione: 31,5 x 20,32 Ø x 4,8 cm



0 075536 300504

Padella tonda

LDG L3SK3

Padella tonda in ghisa. Ideale sia per la cucina casalinga, per la cucina professionale e per quella all'aria aperta. Resiste alle altissime temperature e mantiene il calore. Made in USA.

- Materiale: ghisa pretrattata
- Compatibile con i fornelli ad induzione
- Adatta per il forno, fornello, griglia e fuoco
- Dimensione: 25,86 x Ø 16,97 x 3,48 cm
- Peso: 0,8 kg

Padella tonda

LDG L5SK3

Padella tonda in ghisa. Ideale sia per la cucina casalinga, per la cucina professionale e per quella all'aria aperta. Resiste alle altissime temperature e mantiene il calore. Made in USA.

- Materiale: ghisa pretrattata
- Compatibile con i fornelli ad induzione
- Adatta per il forno, fornello, griglia e fuoco
- Dimensione: 31,5 x 20,32 Ø x 4,8 cm
- Peso: 1,45 kg



Padella tonda

LDG L6SK3

- Dimensione: 34,9 x 22,86 Ø x 4,75 cm



Padella tonda

LDG L8SK3

- Dimensione: 40,9 x 26,04 Ø x 5,08 cm



Padella tonda

LDG L10SK3

- Dimensione: 45,7 x 30,48 Ø x 5,7 cm



Padella tonda

LDG L6SK3

Padella tonda in ghisa. Ideale sia per la cucina casalinga, per la cucina professionale e per quella all'aria aperta. Resiste alle altissime temperature e mantiene il calore.

Made in USA.

- Materiale: ghisa pretrattata
- Compatibile con i fornelli ad induzione
- Adatta per il forno, fornello, griglia e fuoco
- Dimensione: 34,9 x 22,86 Ø x 4,75 cm
- Peso: 1,89 kg

Padella tonda

LDG L8SK3

Padella tonda in ghisa. Ideale sia per la cucina casalinga, per la cucina professionale e per quella all'aria aperta. Resiste alle altissime temperature e mantiene il calore.

Made in USA.

- Materiale: ghisa pretrattata
- Compatibile con i fornelli ad induzione
- Adatta per il forno, fornello, griglia e fuoco
- Dimensione: 40,9 x 26,04 Ø x 5,08 cm
- Peso: 2,43 kg

Padella tonda

LDG L10SK3

Padella tonda in ghisa. Ideale sia per la cucina casalinga, per la cucina professionale e per quella all'aria aperta. Resiste alle altissime temperature e mantiene il calore.

Made in USA.

- Materiale: ghisa pretrattata
- Compatibile con i fornelli ad induzione
- Adatta per il forno, fornello, griglia e fuoco
- Dimensione: 45,7 x 30,48 Ø x 5,7 cm
- Peso: 3,58 kg



Padella tonda

LDG L12SK3

- Dimensione: 52,8 x 33,66 Ø x 7,1 cm



0 075536 301204



Padella tonda

LDG L14SK3

- Dimensione: 56,39 x Ø 38,10 x 7,37 cm



0 075536 301402



Pentola tonda

LDG L8DSK3

- Dimensione: 42,06 x Ø 26,67 x 7,77 cm



0 075536 300863

Padella tonda

LDG L12SK3

Padella tonda in ghisa. Ideale sia per la cucina casalinga che per la cucina professionale e per quella all'aria aperta. Resiste alle altissime temperature e mantiene il calore.

Made in USA.

- Materiale: ghisa pretrattata
- Compatibile con i fornelli ad induzione
- Adatta per il forno, fornello, griglia e fuoco
- Dimensione: 52,8 x 33,66 Ø x 7,1 cm
- Peso: 4,76 kg

Padella tonda

LDG L14SK3

Padella tonda in ghisa. Ideale sia per la cucina casalinga che per la cucina professionale e per quella all'aria aperta. Resiste alle altissime temperature e mantiene il calore. Made in USA.

- Materiale: ghisa pretrattata
- Compatibile con i fornelli ad induzione
- Adatta per il forno, fornello, griglia e fuoco
- Dimensione: 56,39 x Ø 38,10 x 7,37 cm
- Peso: 5,60 kg

Pentola tonda

LDG L8DSK3

Pentola tonda in ghisa. Ideale sia per la cucina casalinga che per la cucina professionale e per quella all'aria aperta. Resiste alle altissime temperature e mantiene il calore. Ottima per friggere. Made in USA.

- Materiale: ghisa pretrattata
- Compatibile con i fornelli ad induzione
- Adatta per il forno, fornello, griglia e fuoco
- Dimensione: 42,06 x Ø 26,67 x 7,77 cm
- Peso: 2,89 kg



Pentola con coperchio

LDG L8CF3

- Dimensione: 39,37 x Ø 27,69 x 9,65 cm



Pentola con coperchio

LDG L10CF3

- Dimensione: 43,31, x Ø 32,77 x 10,54 cm



Combo cottura

LDG LCC3

- Dimensione: 38,9 x 27,4 Ø x 10,2 cm



Pentola con coperchio

LDG L8CF3

Pentola tonda con coperchio. Grazie alla sua profondità è adatta per scottare, saltare, cuocere, brasare, friggere. Ideale sia per la cucina casalinga che per la cucina professionale e per quella all'aria aperta. Resiste alle altissime temperature e mantiene il calore. Made in USA.

- Materiale: ghisa pretrattata
- Compatibile con i fornelli ad induzione
- Adatta per il forno, fornello, griglia e fuoco
- Capacità: 2,83 Lt
- Dimensione: 39,37 x Ø 27,69 x 9,65 cm
- Peso: 6,30 kg

Pentola con coperchio

LDG L10CF3

Pentola tonda con coperchio. Grazie alla sua profondità è adatta per scottare, saltare, cuocere, brasare, friggere. Ideale sia per la cucina casalinga che per la cucina professionale e per quella all'aria aperta. Resiste alle altissime temperature e mantiene il calore. Made in USA.

- Materiale: ghisa pretrattata
- Compatibile con i fornelli ad induzione
- Adatta per il forno, fornello, griglia e fuoco
- Capacità: 6,53 Lt
- Dimensione: 43,31, x Ø 32,77 x 10,54 cm
- Peso: 3,03 kg

Combo cottura

LDG LCC3

Pentole ad incastro in ghisa di forma tonda. Il coperchio si trasforma a sua volta in padella o piastra. Ideale sia per la cucina casalinga che per la cucina professionale e per quella all'aria aperta. Resiste alle altissime temperature e mantiene il calore. Made in USA.

- Materiale: ghisa pretrattata
- Compatibile con i fornelli ad induzione
- Adatta per il forno, fornello, griglia e fuoco
- Capacità: 2,84 Lt
- Peso: 6,16 kg



Wok

LDG L14W

- Dimensione: Ø 35,5 cm



0 75536 396057

Wok

LDG L14W

Wok tonda in ghisa con due comode maniglie che semplificano le manovre in cucina e durante la cottura. Progettata con pareti profonde per mantenere al centro tutto il contenuto, ideale per la frittura e la cottura al vapore. Compatibile con tutte le superfici di cottura, Made in USA.

- Materiale: ghisa pretrattata
- Compatibile con i fornelli ad induzione
- Adatta per cottura su fornello e griglia
- Dimensione: Ø 35,5 x 12 cm
- Peso: 2,89 kg



Coperchio in ghisa
LDG L3SC3

- Dimensione: Ø 16,5 cm



0 075536 320618

Coperchio in ghisa
LDG L5IC3

- Dimensione: Ø 20,5 cm



0 075536 320502

Coperchio in ghisa
LDG L6SC3

- Dimensione: Ø 23 cm



0 075536 320601



Coperchio in ghisa
LDG L8IC3

- Dimensione: Ø 26 cm



0 075536 320809

Coperchio in ghisa
LDG L10SC3

- Dimensione: Ø 30,48 cm



0 075536 321004

Coperchio in ghisa
LDG L12SC3

- Dimensione: Ø 33,5 cm



0 075536 321202

Cast Iron Covers

Coperchi in ghisa pretrattati con olio per una finitura naturale. Facili da pulire: lavare a mano, asciugare, strofinare con olio da cucina. Ideali per rosolare, soffriggere, friggere, cuocere al forno, grigliare o brasare. Manico e coperchio sono fusi come un unico pezzo per resistere negli anni alle alte temperature.

Coperchio in ghisa

LDG L3SC3

Coperchio in ghisa per padelle tonde, ideale per mantenere l'umidità e il sapore all'interno della padella. Made in USA.

- Materiale: ghisa pretrattata
- Compatibile con: L3SK3 e L3GP3
- Dimensione: Ø 16,5 cm
- Peso: 1,3 kg

Coperchio in ghisa

LDG L5IC3

Coperchio in ghisa per padelle tonde, ideale per mantenere l'umidità e il sapore all'interno della padella. Made in USA.

- Materiale: ghisa pretrattata
- Compatibile con: L5SK3 e L2SP3
- Dimensione: Ø 20,5 cm
- Peso: 1,1 kg

Coperchio in ghisa

LDG L6SC3

Coperchio in ghisa per padelle tonde, ideale per mantenere l'umidità e il sapore all'interno della padella. Made in USA.

- Materiale: ghisa pretrattata
- Compatibile con: L6SK3
- Dimensione: Ø 23 cm
- Peso: 1,3 kg

Coperchio in ghisa

LDG L8IC3

Coperchio in ghisa per padelle tonde, ideale per mantenere l'umidità e il sapore all'interno della padella. Made in USA.

- Materiale: ghisa pretrattata
- Compatibile con: L8SK3, L8CF3, L8DSK3, L8DSKG3, L8DO3, LCC3, L8DOL3, L8DD3, L8SKL, L8GP3, BL96SK
- Dimensione: Ø 26 cm
- Peso: 1,9 kg

Coperchio in ghisa

LDG L10SC3

Coperchio in ghisa per padelle tonde, ideale per mantenere l'umidità e il sapore all'interno della padella. Made in USA.

- Materiale: ghisa pretrattata
- Compatibile con: L10SK3, L10DSK3, L10SKG3, L10DO3, L10CF3, L10DOL3, L10SKL, BL39SK
- Dimensione: Ø 30,48 cm
- Peso: 2,35 kg

Coperchio in ghisa

LDG L12SC3

Coperchio in ghisa per padelle tonde, ideale per mantenere l'umidità e il sapore all'interno della padella. Made in USA.

- Materiale: ghisa pretrattata
- Compatibile con: L12SK3 e L12DO3
- Dimensione: Ø 33,5 cm
- Peso: 3,1 kg



Padella in acciaio di carbonio

LDG CRS8

- Dimensione: 42,9 x Ø 20,3 x 8,6 cm



0 075536 551081



Padella in acciaio di carbonio

LDG CRS10

- Dimensione: 47,8 x Ø 25,4 x 8,4 cm



0 075536 551104



Padella in acciaio di carbonio

LDG CRS12

- Dimensione: 53 x Ø 30,5 x 9 cm



0 075536 551203



Padella doppio manico

LDG CRS15

- Dimensione: 47,75 x Ø 38,1 x 6,80 cm



0 075536 551500

Seasoned Carbon Steel

L'acciaio di carbonio pretrattato vanta una finitura naturale ed è un materiale leggero da sollevare ma molto resistente alle alte temperature. Le padelle sono adatte alla cucina professionale e barbecue.

Padella in acciaio di carbonio

LDG CRS8

Padella in acciaio di carbonio, resistente e leggera, adatta per rosolare, grigliare, arrostitire e friggere. Ideale per la cucina professionale e per quella all'aria aperta. Made in USA.

- Materiale: acciaio di carbonio
- Compatibile con i fornelli ad induzione
- Adatta per il forno, fornello, griglia e fuoco
- Dimensione: 42,9 x Ø 20,3 x 8,6 cm
- Peso: 1,07 kg

Padella in acciaio di carbonio

LDG CRS10

Padella in acciaio di carbonio, resistente e leggera, adatta per rosolare, grigliare, arrostitire e friggere. Ideale per la cucina professionale e per quella all'aria aperta. Made in USA.

- Materiale: acciaio di carbonio
- Compatibile con i fornelli ad induzione
- Adatta per il forno, fornello, griglia e fuoco
- Dimensione: 47,8 x Ø 25,4 x 8,4 cm
- Peso: 1,41 kg

Padella in acciaio di carbonio

LDG CRS12

Padella in acciaio di carbonio, resistente e leggera, adatta per rosolare, grigliare, arrostitire e friggere. Ideale per la cucina professionale e per quella all'aria aperta. Made in USA.

- Materiale: acciaio di carbonio
- Compatibile con i fornelli ad induzione
- Adatta per il forno, fornello, griglia e fuoco
- Dimensione: 53 x Ø 30,5 x 9 cm
- Peso: 1,88 kg

Padella doppio manico

LDG CRS15

Padella in acciaio di carbonio con doppio manico, resistente e leggera, adatta per rosolare, grigliare, arrostitire e friggere. Ideale per la cucina professionale e per quella all'aria aperta. Made in USA.

- Materiale: acciaio di carbonio
- Compatibile con i fornelli ad induzione
- Adatta per il forno, fornello, griglia e fuoco
- Dimensione: 47,75 x Ø 38,1 x 6,80 cm
- Peso: 2,90 kg



Piastra in acciaio di carbonio
LDG CRSGR18

• Dimensione: 54,43 x 26,03 x 6,65 cm



0 075536 553283



Piastra in acciaio di carbonio forata
LDG CRSGP12

• Dimensione: 33 x 30 cm



0 075536 553276

Piastra in acciaio di carbonio
LDG CRSGR18

Piastra rettangolare in acciaio di carbonio, resistente e leggera con una generosa superficie di cottura offre ampio spazio per qualsiasi cosa, dalla bistecca ai gamberetti. Il design ricurvo alle estremità della superficie protegge il cibo dalla caduta, i doppi manici la rendono facile da manovrare durante la cottura. Made in USA.

- Materiale: acciaio al carbonio
- Adatta per l'utilizzo sulla griglia
- Dimensione: 54,43 x 26,03 x 6,65 cm
- Peso: 3,68 kg

Piastra in acciaio di carbonio forata
LDG CRSGP12

Piastra forata per barbecue in acciaio di carbonio, resistente e leggera, adatta per grigliare gamberi, verdure, pesce e altro ancora. Il design ricurvo alle estremità della superficie protegge il cibo dalla caduta, i doppi manici la rendono facile da manovrare durante la cottura. Made in USA.

- Materiale: acciaio al carbonio
- Adatta per l'utilizzo sulla griglia
- Dimensione: 33 x 30 cm
- Peso: 2,06 kg





Pentola in ghisa forata

LDG L10GBL

- Dimensione: Ø 30,4 cm



0 075536 345031



Piastra in ghisa forata

LDG L15RCGT

- Dimensione: 38,1 x 30,4 cm



0 075536 345390



Padella per Affumicare con Coperchio

LDG L3SMK

- Dimensione: Ø 16,96 cm



0 075536 383873

Pentola in ghisa forata

LDG L10GBL

Questa pentola forata è in grado di infondere al cibo il delizioso sapore della griglia, grazie ai fori con caratteristico design a goccia. Con questa pentola è possibile contenere e mescolare il cibo con facilità senza disperderlo sul barbecue. I fori a goccia permettono di far passare le fiamme necessarie per cuocere i cibi e ottenere un incredibile sapore di barbecue. Made in USA.

- Materiale: ghisa pretrattata
- Adatta per l'utilizzo in esterno
- Dimensione: Ø 30,4 cm
- Peso: 3,17 kg



Piastra in ghisa forata

LDG L15RCGT

Questa piastra forata è in grado di infondere al cibo il delizioso sapore della griglia, grazie ai fori con caratteristico design a goccia. Con questa piastra è possibile contenere e mescolare il cibo con facilità senza disperderlo sul barbecue. I fori a goccia permettono di far passare le fiamme necessarie per cuocere i cibi e ottenere un incredibile sapore di barbecue. Made in USA.

- Materiale: ghisa pretrattata
- Compatibile con i manici in acciaio Hook & Carry
- Adatta per l'utilizzo in esterno
- Dimensione: 38,1 x 30,4 cm
- Peso: 3,03 kg

Padella per Affumicare con Coperchio

LDG L3SMK

Padella per affumicare in ghisa con coperchio, si riscalda rapidamente in modo da poter ottenere facilmente il sapore dell'affumicatura sulla griglia all'aperto. I fori di ventilazione a forma di goccia, permettono alla corretta quantità di fumo di raggiungere il cibo. Progettata per contenere trucioli di legno e donare al cibo il sapore unico dell'affumicatura. Made in USA.

- Materiale: ghisa pretrattata
- Adatta per l'utilizzo in esterno
- Dimensione: 25,85 x 16,96 x 6,98 cm
- Peso: 1,45 kg





Casseruolina con pennello
LDG LMPB21



0 75536 134053 1



Griglia Sportsman Pro
LDG LSPROGINT

• Dimensione: 49,22 x 24,58 x 19,20 cm



0 75536 138399 6

Casseruolina con pennello
LDG LMPB21

Casseruola in ghisa con pennello in silicone, ottima per riscaldare e fondere i sapori da aggiungere ai vostri piatti preferiti.

- Materiale: ghisa pretrattata
- Adatta alla griglia e ai fornelli
- Include guida con istruzioni e consigli
- Dimensione: 23,34 x 13,66 x 6,5 cm
- Peso: 0,92 kg



Griglia Sportsman Pro
LDG LSPROGINT

Griglia in ghisa pretrattata per una finitura naturale. Piccola e robusta, ideale per l'esterno, campeggio e giardino. Il cassetto estraibile permette di controllare facilmente il calore e il flusso d'aria, e di rimuovere facilmente la cenere a fine grigliata. Include due maniglie in acciaio inox per spostarla facilmente. Made in USA.

- Materiale: ghisa pretrattata
- Adatta alla griglia e fuoco
- Include guida con istruzioni e consigli
- Dimensione: 49,22 x 24,58 x 19,20 cm
- Peso: 15 kg





Pentola Multifunzione

LDG L14CIA

Pentola in ghisa composta da due pezzi con cinque funzioni di utilizzo: forno olandese, forno per pizza, wok-padella, piastra con lato griglia. Include due maniglie in acciaio inox per spostarla facilmente. Ideale per il campeggio e grigliate all'aria aperta. Made in USA.

- Materiale: ghisa pretrattata
- Compatibile con i fornelli ad induzione
- Adatta per il forno, fornello, griglia e fuoco
- Include guida con istruzioni e consigli
- Dimensione: 40,89 x Ø 37,34 x 13,97 cm
- Dimensione Piastra: Ø 35,56 cm
- Capacità Wok-Padella: 6,8 Lt
- Peso totale: 13,29 kg



Griglia



Piastra



Forno per pizza



Forno Olandese



WOK-Padella



Maniglie

Pentola Multifunzione

LDG L14CIA

- Dimensione: 40,89 x Ø 37,34 x 13,97 cm
- Dimensione Piastra: Ø 35,56 cm
- Capacità Wok-Padella: 6,8 Lt



0 075536 381800



Griglia portatile

LDG L12RG

• Dimensione: Ø 30,48 cm



Griglia portatile

LDG L12RG

Griglia in ghisa multifunzione composta da due pezzi componibili facilmente utilizzabili che non richiedono nessun assemblaggio. Include due maniglie in acciaio inox per spostarla facilmente. Ideale per il campeggio e grigliate all'aria aperta. Made in USA.

- Materiale: ghisa pretrattata
- Adatta alla griglia e fuoco
- Include guida con istruzioni e consigli
- Dimensione: 30,48 x 15 cm
- Peso totale: 13,26 kg



Forno olandese

LDG L10CO3

- Dimensione: 30 x 28,2 Ø x 17,3 cm



0 075536 381008



Forno olandese

LDG L10DCO3

- Dimensione: 29,5 x 28,9 Ø x 19,7 cm



0 075536 381107

Forno olandese

LDG L10CO3

Forno Olandese. Ideale per rosolare, cuocere a fuoco lento, friggere, brasare, arrostitire e cuocere sul fuoco vivo. Adatto per cucinare all'aria aperta: in campeggio e in giardino. Le gambe integrate permettono di appoggiarlo sul carbone ardente. Lo stesso carbone si può appoggiare sul coperchio molto robusto. Resiste alle altissime temperature e mantiene il calore. Made in USA.

- Materiale: ghisa pretrattata, manico in metallo
- Adatta per il forno, fornello, griglia e fuoco
- Capacità: 3,8 Lt
- Dimensione: 30 x 28,2 Ø x 17,3 cm
- Peso: 5,7 kg

Forno olandese

LDG L10DCO3

Forno Olandese. Ideale per rosolare, cuocere a fuoco lento, friggere, brasare, arrostitire e cuocere sul fuoco vivo. Adatto per cucinare all'aria aperta: in campeggio e in giardino. Le gambe integrate permettono di appoggiarlo sul carbone ardente. Lo stesso carbone si può appoggiare sul coperchio molto robusto. Resiste alle altissime temperature e mantiene il calore. Made in USA.

- Materiale: ghisa pretrattata, manico in metallo
- Adatta per il forno, fornello, griglia e fuoco
- Capacità: 4,7 Lt
- Dimensione: 29,5 x 28,9 Ø x 19,7 cm
- Peso: 6,3 kg



Forno olandese

LDG L12CO3

- Dimensione: 34 x Ø 33,6 x 18,7 cm



0 075536 381206



Forno olandese

LDG L12DCO3

- Dimensione: 34 x 33,5 Ø x 21,8 cm



0 075536 381251



Forno olandese

LDG L14DCO3

- Dimensione: 38,6 x 37 Ø x 22,6 cm



0 075536 381459

Forno olandese

LDG L12CO3

Forno Olandese. Ideale per rosolare, cuocere a fuoco lento, friggere, brasare, arrostitire e cuocere sul fuoco vivo. Adatto per cucinare all'aria aperta: in campeggio e in giardino. Le gambe integrate permettono di appoggiarlo sul carbone ardente.

Lo stesso carbone si può appoggiare sul coperchio molto robusto. Resiste alle altissime temperature e mantiene il calore. Made in USA.

- Materiale: ghisa pretrattata, manico in metallo
- Adatta per il forno, fornello, griglia e fuoco
- Capacità: 5,7 Lt
- Dimensione: 34 x Ø 33,6 x 18,7 cm
- Peso: 8,2 kg

Forno olandese

LDG L12DCO3

Forno Olandese. Ideale per rosolare, cuocere a fuoco lento, friggere, brasare, arrostitire e cuocere sul fuoco vivo. Adatto per cucinare all'aria aperta: in campeggio e in giardino. Le gambe integrate permettono di appoggiarlo sul carbone ardente.

Lo stesso carbone si può appoggiare sul coperchio molto robusto. Resiste alle altissime temperature e mantiene il calore. Made in USA.

- Materiale: ghisa pretrattata, manico in metallo
- Adatta per il forno, fornello, griglia e fuoco
- Capacità: 7,6 Lt
- Dimensione: 34 x 33,5 Ø x 21,8 cm
- Peso: 8,7 kg

Forno olandese

LDG L14DCO3

Forno Olandese. Ideale per rosolare, cuocere a fuoco lento, friggere, brasare, arrostitire e cuocere sul fuoco vivo. Adatto per cucinare all'aria aperta: in campeggio e in giardino. Le gambe integrate permettono di appoggiarlo sul carbone ardente.

Lo stesso carbone si può appoggiare sul coperchio molto robusto. Resiste alle altissime temperature e mantiene il calore. Made in USA.

- Materiale: ghisa pretrattata, manico in metallo
- Adatta per il forno, fornello, griglia e fuoco
- Capacità: 9,5 Lt
- Dimensione: 38,6 x 37 Ø x 22,6 cm
- Peso: 12,7 kg



Padella Logo Anatra

LDG L5SKWLDK

• Dimensione: 32,39 x Ø 22,05 x 4,75 cm



Outdoor - Wildlife Series

è una collezione ispirata alla natura. Sul retro di ogni padella sono state disegnate dettagliate illustrazioni di animali selvatici.

Padella Logo Anatra **LDG L5SKWLDK**

Padella in ghisa con logo sul retro. Ideale sia per la cucina casalinga che per la cucina professionale e per quella all'aria aperta. Resiste alle altissime temperature e mantiene il calore. Made in USA.

- Materiale: ghisa pretrattata
- Compatibile con i fornelli ad induzione
- Adatta per il forno, fornello, griglia e fuoco
- Dimensione: 32,39 x Ø 22,05 x 4,75 cm
- Peso: 1,51 kg



Padella Logo Cervo

LDG L8SKWLDR

- Dimensione: 40,97 x Ø 27,15 x 5,08 cm



0 075536 306018



Padella Logo Lupo

LDG L3SKWLWF

- Dimensione: 25,86 x Ø 16,97 x 3,48 cm



0 075536 306100

Padella Logo Cervo

LDG L8SKWLDR

Padella in ghisa con logo sul retro. Ideale sia per la cucina casalinga che per la cucina professionale e per quella all'aria aperta. Resiste alle altissime temperature e mantiene il calore. Made in USA.

- Materiale: ghisa pretrattata
- Compatibile con i fornelli ad induzione
- Adatta per il forno, fornello, griglia e fuoco
- Dimensione: 40,97 x Ø 27,15 x 5,08 cm
- Peso: 2,51 kg

Padella Logo Lupo

LDG L3SKWLWF

Padella in ghisa con logo sul retro. Ideale sia per la cucina casalinga che per la cucina professionale e per quella all'aria aperta. Resiste alle altissime temperature e mantiene il calore. Made in USA.

- Materiale: ghisa pretrattata
- Compatibile con i fornelli ad induzione
- Adatta per il forno, fornello, griglia e fuoco
- Dimensione: 25,86 x Ø 16,97 x 3,48 cm
- Peso: 0,89 kg



Bistecchiera Logo Alce

LDG L90GWLMO

- Dimensione: 40,31 x Ø 26,97 x 3 cm



Padella alta Logo Orso

LDG L10SKWLBR

- Dimensione: 45,72 x Ø 31,90 x 5,72 cm



Padella alta Logo Tacchino

LDG L12SKWLTKY

- Dimensione: 52,7 x Ø 33,65 x 7,13 cm



Bistecchiera Logo Alce

LDG L90GWLMO

Padella in ghisa con logo sul retro. Ideale sia per la cucina casalinga che per la cucina professionale e per quella all'aria aperta. Resiste alle altissime temperature e mantiene il calore. Made in USA.

- Materiale: ghisa pretrattata
- Compatibile con i fornelli ad induzione
- Adatta per il forno, fornello, griglia e fuoco
- Dimensione: 40,31 x Ø 26,97 x 3 cm
- Peso: 2,02 kg



Padella alta Logo Orso

LDG L10SKWLBR

Bistecchiera tonda in ghisa. Ideale sia per la cucina casalinga che per la cucina professionale e per quella all'aria aperta. Resiste alle altissime temperature e mantiene il calore. Made in USA.

- Materiale: ghisa pretrattata
- Compatibile con i fornelli ad induzione
- Adatta per il forno, fornello, griglia e fuoco
- Dimensione: 45,72 x Ø 31,90 x 5,72 cm
- Peso: 3,35 kg



Padella alta Logo Tacchino

LDG L12SKWLTKY

Bistecchiera tonda in ghisa. Ideale sia per la cucina casalinga che per la cucina professionale e per quella all'aria aperta. Resiste alle altissime temperature e mantiene il calore. Made in USA.

- Materiale: ghisa pretrattata
- Compatibile con i fornelli ad induzione
- Adatta per il forno, fornello, griglia e fuoco
- Dimensione: 52,7 x Ø 33,65 x 7,13 cm
- Peso: 4,58 kg





Padellino ovale

LDG LOS3

- Dimensione: 38,4 x 25,4 x 3,81 cm



0 075536 340104

Serveware

Cook & Serve with flair

Linea unica di pentole pretrattate con una ritenzione del calore senza pari. I sottopentola in legno proteggono le superfici e consentono di portare facilmente la pentola calda in tavola.

Padellino ovale

LDG LOS3

Padellino in ghisa di forma ovale. Ideale sia per la cucina casalinga che per la cucina professionale e per quella all'aria aperta. Resiste alle altissime temperature e mantiene il calore. Made in USA.

- Materiale: ghisa pretrattata
- Compatibile con i fornelli ad induzione
- Adatta per il forno, fornello, griglia e fuoco
- Adatto a sottopentola in legno UOPB
- Dimensione: 38,4 x 25,4 x 3,81 cm
- Peso: 1,61 kg



Padella tonda

LDG L8SKULL

• Dimensione: 40,94 x 27,12 x 5,08 cm



Crepiera tonda

LDG L90GXLL

• Dimensione: 40,30 x 26,97 x 3,81 cm



Il Día de los Muertos è una festa amatissima in tutto il Messico e nel mondo. Abbiamo lavorato con l'artista di Città del Messico Lourdes Villagómez per progettare una collezione di pezzi in ghisa e portare avanti questa tradizione per celebrare questa festività nelle cucine di tutto il mondo. È un tributo alla saggezza dei nostri antenati e mantiene viva la loro memoria.

Padella tonda

LDG L8SKULL

Bistecchiera tonda con bordo alto in ghisa, ispirata alla tradizione messicana del Día de los Muertos. Ideale sia per la cucina casalinga che per la cucina professionale e per quella all'aria aperta. Resiste alle altissime temperature e mantiene il calore. Made in USA.

- Materiale: ghisa pretrattata
- Compatibile con i fornelli ad induzione
- Adatta per il forno, fornello, griglia e fuoco
- Dimensione: 40,94 x 27,12 x 5,08 cm
- Peso: 2,42 kg

Crepiera tonda

LDG L90GXLL

Crepiera tonda in ghisa ispirata alla tradizione messicana del Día de los Muertos.

Ideale sia per la cucina casalinga che per la cucina professionale e per quella all'aria aperta. Resiste alle altissime temperature e mantiene il calore. Made in USA.

- Materiale: ghisa pretrattata
- Compatibile con i fornelli ad induzione
- Adatta per il forno, fornello, griglia e fuoco
- Dimensione: 40,30 x 26,97 x 3,81 cm
- Peso: 2,05 kg





Commercial wood underliners

L'età e la tipologia del legno usato per i sottopentola Lodge li rende unici nel loro genere. A causa della diversa variazione di densità, ogni sottopentola assorbe in maniera differente gli oli della tintura usata per la finitura esterna così ogni singolo prodotto sarà esclusivo.



Vassoio rettangolare in legno

LDG UCPU

- Dimensione: 29,4 x 19,7 x 2 cm



0 075536 080901



Vassoio rettangolare in legno

LDG UMSRC

- Dimensione: 18,8 x 15,06 x 1,7 cm



0 075536 086002

Vassoio rettangolare in legno

LDG UCPU

Sottopentola rettangolare in legno, abbinato alla pentola in ghisa, aggiunge sicurezza e stile in tavola. Made in USA.

- Materiale: legno color noce
- Consigliato il lavaggio con un panno umido
- Adatto a teglia LSCP3
- Peso: 0,68 kg
- Dimensione: 29,4 x 19,7 x 2 cm

Vassoio rettangolare in legno

LDG UMSRC

Sottopentola rettangolare in legno, abbinato alla pentola in ghisa, aggiunge sicurezza e stile in tavola. Made in USA.

- Materiale: legno color noce
- Consigliato il lavaggio con un panno umido
- Adatto a teglia HMSRC
- Dimensione: 18,8 x 15,06 x 1,7 cm
- Peso: 0,28 kg



Vassoio tondo in legno

LDG U3RP

- Dimensione: 20,2 Ø x 1,65 cm



Vassoio tondo in legno

LDG U5RP

- Dimensione: 24,1 Ø x 1,75 cm



Vassoio ovale in legno

LDG UOPB

- Dimensione: 29,95 x 22,7 x 1,75 cm



Vassoio tondo in legno

LDG U3RP

Sottopentola tondo in legno, abbinato alla pentola in ghisa, aggiunge sicurezza e stile in tavola. Made in USA.

- Materiale: legno color noce
- Consigliato il lavaggio con un panno umido
- Adatto a tegame HMSRD
- Dimensione: 20,2 Ø x 1,65 cm
- Peso: 0,25 kg

Vassoio tondo in legno

LDG U5RP

Sottopentola tondo in legno, abbinato alla pentola in ghisa, aggiunge sicurezza e stile in tavola. Made in USA.

- Materiale: legno color noce
- Consigliato il lavaggio con un panno umido
- Adatto a padella L5SK3
- Dimensione: 24,1 Ø x 1,75 cm
- Peso: 0,37 kg

Vassoio ovale in legno

LDG UOPB

Sottopentola ovale in legno, abbinato alla pentola in ghisa, aggiunge sicurezza e stile in tavola. Made in USA.

- Materiale: legno color noce
- Consigliato il lavaggio con un panno umido
- Adatto a tegame LOS3
- Dimensione: 29,95 x 22,7 x 1,75 cm
- Peso: 0,42 kg



Proteggi manico

LDG ASHH1

- Colore: nero



0 075536 056111



Proteggi manico

LDG ASHH41

- Colore: rosso



0 075536 056418



Manico in silicone

LDG ASCRHH1

- Dimensione: 43,31, x Ø 32,77 x 10,54 cm



0 075536 059112



Sottopentola magnetico

LDG ASMMT

- Colore: nero



0 075536 059549



Rimuovi ruggine

LDG A-RUSTY1



0 075536 035772



Spazzola per angoli

LDG CGBRSH



0 075536 049984



Panno pulizia

LDG AESCRUB



0 075536 046099

Proteggi manico

LDG ASHH..

Proteggi manico compatibile con la maggior parte delle pentole in ghisa.

- Materiale: silicone
- Protezione al calore fino a 246°C
- Dimensione: 2,3 x 5,8 x 14,1 cm
- Adatto alla lavastoviglie

Manico in silicone

LDG ASCRHH1

Proteggi manico compatibile con la maggior parte delle pentole in acciaio pretrattato.

- Materiale: silicone
- Protezione al calore fino a 260°C
- Dimensione: 3,3 x 3,8 x 17,8 cm
- Adatto alla lavastoviglie

Sottopentola magnetico

LDG ASMMT

Sottopentola in silicone con potente magnete che si attacca a pentole in ghisa e acciaio inox.

- Materiale: silicone
- Protezione al calore fino a 232°C
- Dimensione: Ø12,7 cm
- Adatto alla lavastoviglie

Rimuovi ruggine

LDG A-RUSTY1

Strumento per restaurare i cimeli di famiglia o rimuovere la ruggine da una griglia Lodge lasciata all'aperto troppo a lungo. Facile da impugnare e da usare, rimuove con precisione la ruggine superficiale. Made in USA.

Spazzola per angoli

LDG CGBRSH

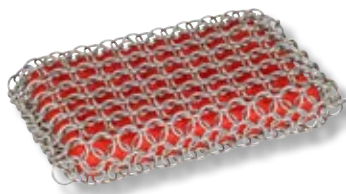
Spazzola con doppia testina in nylon per la pulizia delle scanalature di teglie e griglie, progettata per rimuovere i residui di cibo negli angoli più difficili da raggiungere come nelle scanalature e tra le costole della griglia. Realizzata in plastica stampata, con impugnatura in silicone antiscivolo per raggiungere facilmente ogni angolo. Made in Cambogia.

Panno pulizia

LDG AESCRUB

Set di 2 panni per la pulizia quotidiana per tutti i tipi di pentole. Pulisce la ghisa o la ghisa smaltata senza togliere il rivestimento o graffiare le superfici. Made in USA.

- Lavabile in lavatrice e in lavastoviglie



Paglietta per pulizia

LDG ACM10R41

- Dimensioni: 22 cm x 13,2 cm x 2,5 cm



0 075536 050751

Treppiede da campeggio

LDG 5TP2

- Dimensioni: 156,4 x 7,3 cm



0 075536 992150

Paglietta per pulizia

LDG ACM10R41

Spugna con cotta di maglia in acciaio inox pulisce le pentole in ghisa Lodge, facile da impugnare, nucleo ergonomico interno in silicone. Rimuove facilmente lo sporco senza rimuovere il pretrattamento.

- Materiale: Cotta di maglia in acciaio inox con spugna interna in silicone
- Dimensioni: 22 cm x 13,2 cm x 2,5 cm
- Peso: 0,15 kg

Treppiede da campeggio

LDG 5TP2

Solida struttura in acciaio con catena regolabile. Ideale per appendere i forni olandesi.

- Materiale: acciaio con finitura nera
- Resiste alle alte temperature
- Adatto ai forni olandesi
- Dimensioni: 156,4 x 7,3 cm
- Lunghezza catena: 91,4 cm
- Peso: 5,3 kg



Campana per chiamata

LDG A5-5

- Dimensioni: 24,2 x 25,4 x 2,8 cm



0 075536 035208



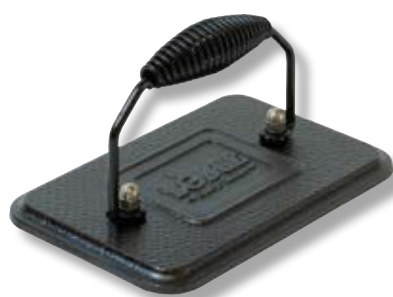
Cestello per friggere

LDG 10FB2

- Dimensioni: Ø26,8 x 16 cm



0 075536 1990101



Pressa per grill rettangolare

LDG LGP3

- Dimensioni: 16,9 x 28,1 x 3 cm



0 075536 1339009



Pressa per grill tonda

LDG L6BP

- Dimensioni: Ø 15,8 cm



0 075536 1339146



Sostegno da banco

LDG AW55

- Dimensioni: 47,5 x 33 x 34 cm



0 755360 1599076

Campana per chiamata

LDG A5-5

Campana in ferro.

- Materiale: ferro con laccio in pelle nera
- Dimensioni: 24,2 x 25,4 x 2,8 cm
- Peso: 0,8 kg



Cestello per friggere

LDG 10FB2

Cestello per friggere in grado di resistere alle alte temperature. Manico pieghevole.

- Materiale: acciaio nichelato
- Resiste alle alte temperature
- Dimensioni: 26,8 x 16 cm
- Peso: 0,5 kg

Pressa per grill rettangolare

LDG LGP3

Pressa in ghisa pretrattata, robusta e resistente. La pressione consente di eliminare il grasso in eccesso delle carni, impedisce al bacon di arricciarsi e, quando preriscaldata, velocizza la cottura. L'impugnatura a spirale non si scalda.

- Materiale: ghisa pretrattata
- Resiste alle alte temperature
- Compatibile con i fornelli ad induzione
- Adatta per il forno, fornello, griglia e fuoco
- Dimensioni: 16,9 x 28,1 x 3 cm
- Peso: 1,3 kg

Pressa per grill tonda

LDG L6BP

Pressa in ghisa per burger deliziosi e scottati. Realizzata in America con ferro e olio, la superficie di cottura naturalmente stagionata di Lodge è pronta ad aiutarvi a creare momenti gustosi.

- Dimensioni: Ø 15,8 cm
- Peso: 0,7 kg

Sostegno da banco

LDG AW55

Sostegno da banco per padelle con 5 ripiani, ideale per contenere i pezzi più popolari di Lodge Cast Iron. È progettato per essere collocato su un piano cucina o all'interno di un mobile, e può essere utilizzato per l'archiviazione verticale o orizzontale in modo da poter sfruttare al meglio lo spazio a disposizione.

- Materiale: acciaio
- Finitura nero opaco





Guanti Pelle
LDG A5-2



0 75536 035055

Guanti Pelle

LDG A5-2

Guanti foderati in pelle spazzolata, ideali per spostare le pentole di ghisa incandescenti in totale sicurezza.

- Protegge le mani dal calore
- Polsini lunghi per una protezione extra
- Materiale e cuciture resistenti
- Ideali per l'uso all'interno e all'esterno
- Lunghezza: 46 cm

